

ОБЩЕСТВО С ОГРАНИЧЕННОЙ ОТВЕТСТВЕННОСТЬЮ
«МегаБит»

Эксплуатация подъездных дорог к скважинам №№13,25,32
Джебольшского газового месторождения

ПРОЕКТ МЕЖЕВАНИЯ ТЕРРИТОРИИ

Заказчик: ООО «ЛУКОЙЛ-КОМИ»

Директор ООО «МегаБит»

Инженер I категории
по землеустройству



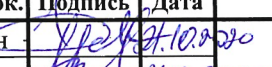
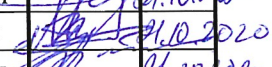
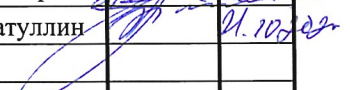
Ибатуллин К.Н.

Хайруллин Э.Р.


Взам. инв. №	
Подпись и дата	
Инв. № подл.	

Оглавление

ТЕКСТОВАЯ ЧАСТЬ	4
1 Формирование земельных участков проектируемых объектов	5
1.1. Местоположение, границы и площадь образуемых земельных участков, вид разрешенного использования	5
1.2. Сведения о лесных участках	10
1.3. Основные показатели по проекту межевания	13
ГРАФИЧЕСКАЯ ЧАСТЬ	14
МАТЕРИАЛЫ ПО ОБОСНОВАНИЮ	16
2 Общие положения	17
2.1. Введение	17
2.2. Цель и задачи разработки проекта	17
2.3. Исходные материалы, используемые при разработке проекта	17
2.4. Опорно-межевая сеть на территории проектирования	17
2.5. Рекомендации по порядку установления границ на местности	17
2.6. Структура территории	18
2.7. Сведения об обременениях проектируемого лесного участка	18
2.8. Сведения о публичных сервитутах	18
2.9. Сервитуты об ограничениях использования лесов	18
2.10. Сведения о наличии зданий, сооружений, объектов, связанных с созданием лесной инфраструктуры и объектов, не связанных с созданием лесной инфраструктуры на проектируемом лесном участке	18
2.11. Сведения об объектах культурного наследия, особо охраняемых природных территорий	18
ГРАФИЧЕСКАЯ ЧАСТЬ	19
1.Приложение А	25
2.Приложение Б	26
3.Приложение В	27
4.Приложение Д	57

						Эксплуатация подъездных дорог к скважинам №№13,32 Джебольшского газового месторождения		
Изм.	Колуч.	Лист	№док.	Подпись	Дата			
Разраб.	Хайруллин				27.10.2020	Стадия	Лист	Листов
Пров.	Мустафин				27.10.2020	П	2	
Директор	Ибатуллин				27.10.2020	ООО МегаБит		
						ПРОЕКТ МЕЖЕВАНИЯ ТЕРРИТОРИИ		

СОСТАВ ИСПОЛНИТЕЛЕЙ:

№	Должность	Ф.И.О.	Подпись
1	Инженер I категории	Хайруллин Э.Р.	

Проект межевания территории на объект: Эксплуатация подъездных дорог к скважинам №№13,25,32 Джебольского газового месторождения, состоит из текстовой и графической частей:

Графические приложения

№ п/п	Наименование чертежа	Масштаб чертежа	Кол-во листов
1	Схема расположения объекта	1:250000	1
2	Чертеж материалов по обоснованию проекта межевания территории	1:25000	1
3	Чертеж материалов по обоснованию проекта межевания территории	1:10000	3

Инов. № подл.	Подпись и дата	Взам. инв. №							Лист
Изм.	Колуч	Лист	№док.	Подпись	Дата	Эксплуатация подъездных дорог к скважинам №№13,25,32 Джебольского газового месторождения			3

ТЕКСТОВАЯ ЧАСТЬ

Инв. № подл.	Подпись и дата	Взам. инв. №							Эксплуатация подъездных дорог к скважинам №№13,25,32 Джебольского газового месторождения	Лист
										4
			Изм.	Колуч	Лист	№доку.	Подпись	Дата		

1. Формирование земельных участков проектируемых объектов

Проектом предусматривается формирование земельных участков для размещения объекта: «Эксплуатация подъездных дорог к скважинам №№13,25,32 Джебольского газового месторождения», в том числе: подъездная дорога к скв. № 32 площадью 2,4717 га, подъездная дорога к скв. № 25 площадью 2,1247 га, подъездная дорога к скв. № 13 площадью 3,1548 га: (автомобильная дорога), согласно Распоряжению Правительства Российской Федерации от 27.05.2013 №849.

1.1. Местоположение, границы и площадь образуемых земельных участков, вид разрешенного использования

Субъект Российской Федерации	Республика Коми
Муниципальное образование	МО МР «Троицко-Печорский»
Категория земель	Земли лесного фонда
Лесничество (лесопарк)	Троицко-Печорское
Участковое лесничество, урочище (при наличии)	Белоборское участковое лесничество
Целевое назначение лесов, категория защитных лесов	Защитные и эксплуатационные леса
Квартал (лесотаксационный выдел/часть лесотаксационного выдела)	54(27), 55(13, 6, 15), 56(17, 20, 25, 41, 44), 75(2,12), 96(4, 5, 8, 14, 16, 26, 27, 28, 20, 33), 97(10, 19, 23, 24, 27)
Площадь проектируемого лесного участка, га	7,7512

Параметры проектируемых земельных участков

Параметры проектируемых земельных участков, испрашиваемых для размещения объекта по каждому из землепользователей, представлены в таблице 1.

Таблица 1 - Параметры проектируемых земельных участков, расположенных на землях Троицко-Печорское лесничество, Белоборское участковое лесничество

Обозначение земельного участка	Номер земельного участка	Площадь, га
:ЗУ1	11:11:0000000:24:ЗУ1	2,4717
:ЗУ2	11:11:0000000:24:ЗУ2	2,1247
:ЗУ3	11:11:0000000:24:ЗУ3	3,1548

Ширина полосы отвода испрашиваемого участка для размещения подъездной автодороги составляет 20 м.

Координаты характерных точек формируемых земельных участков

Таблица 2 - Ведомость координат характерных точек проектируемого участка, расположенного на землях Троицко-Печорского лесничества, Белоборского участкового лесничества

Обозначение характерных точек границ	Румбы	Координаты, м СК-63 D7		Геоданные	
		X	Y	Широта	Долгота
Изм.	Колуч	Лист	№док.	Подпись	Дата
Эксплуатация подъездных дорог к скважинам №№13,25,32 Джебольского газового месторождения					Лист
					5

		1	2	3	4	5	6
		«Эксплуатация подъездных дорог к скважинам №№13,25,32 Джебольского газового месторождения», в том числе: подъездная дорога к скв. № 32 площадью 2,4717 га, подъездная дорога к скв. № 25 площадью 2,1247 га, подъездная дорога к скв. № 13 площадью 3,1548 га					
		11:11:0000000:24:3У1- Подъездная дорога к скв.№32 площадью 2,4717га					
		1	СВ: 85° 10' 28"	7250701.20	6911828.50	65°18'34.263"	49°16'58.243"
		2	СВ: 83° 46' 22"	7250919.20	6911922.05	65°18'41.592"	49°17'3.473"
		3	ЮЗ: 3° 52' 39"	7253025.40	6912887.55	65°19'52.631"	49°17'58.775"
		4	ЮВ: 8° 42' 22"	7253145.60	6912475.90	65°19'54.955"	49°17'26.155"
		5	СЗ: 49° 38' 22"	7253354.25	6911413.00	65°19'57.691"	49°16'2.829"
		6	ЮЗ: 39° 34' 33"	7253351.15	6911414.25	65°19'57.596"	49°16'2.952"
		7	СВ: 8° 43' 51"	7253349.00	6911408.70	65°19'57.507"	49°16'2.546"
		8	СВ: 3° 48' 13"	7253139.40	6912474.00	65°19'54.750"	49°17'26.065"
		9	ЮЗ: 83° 46' 27"	7253021.65	6912879.20	65°19'52.480"	49°17'58.168"
		10	ЮЗ: 85° 08' 52"	7250921.65	6911916.60	65°18'41.651"	49°17'3.034"
		11	СВ: 5° 11' 10"	7250702.65	6911822.50	65°18'34.287"	49°16'57.770"
		«Эксплуатация подъездных дорог к скважинам №№13,25,32 Джебольского газового месторождения», в том числе: подъездная дорога к скв. № 32 площадью 2,4717 га, подъездная дорога к скв. № 25 площадью 2,1247 га, подъездная дорога к скв. № 13 площадью 3,1548 га					
		11:11:0000000:24:3У2- Подъездная дорога к скв.№25 площадью 2,1247га					
		12	СВ: 81° 23' 55"	7250737.50	6908436.55	65°18'22.776"	49°12'38.182"
		13	СВ: 84° 58' 06"	7252019.40	6909089.75	65°19'6.273"	49°13'16.725"
		14	СВ: 37° 47' 37"	7252312.55	6909216.80	65°19'16.137"	49°13'23.834"
		15	СВ: 84° 34' 42"	7252417.05	6909513.65	65°19'20.593"	49°13'45.641"
		16	СВ: 85° 54' 19"	7252751.70	6909661.40	65°19'31.863"	49°13'53.968"
		17	ЮВ: 37° 39' 05"	7253221.75	6909856.05	65°19'47.643"	49°14'4.681"
		18	СВ: 83° 17' 54"	7253290.60	6909809.70	65°19'49.675"	49°14'0.514"
		19	ЮЗ: 4° 12' 05"	7253652.95	6909979.45	65°20'1.913"	49°14'10.284"
		20	ЮЗ: 83° 18' 33"	7253654.50	6909973.50	65°20'1.941"	49°14'9.814"
		21	СЗ: 37° 40' 50"	7253290.05	6909802.85	65°19'49.632"	49°13'59.993"
		22	ЮЗ: 85° 54' 25"	7253221.05	6909849.25	65°19'47.595"	49°14'4.166"
		23	ЮЗ: 84° 29' 13"	7252750.60	6909654.45	65°19'31.801"	49°13'53.446"
		24	ЮЗ: 37° 53' 15"	7252422.35	6909508.90	65°19'20.745"	49°13'45.229"
		25	ЮЗ: 85° 02' 20"	7252317.25	6909211.90	65°19'16.269"	49°13'23.416"
		26	ЮЗ: 81° 23' 47"	7252021.95	6909084.35	65°19'6.335"	49°13'16.289"
		27	СВ: 27° 59' 16"	7250736.25	6908429.15	65°18'22.708"	49°12'37.627"
		«Эксплуатация подъездных дорог к скважинам №№13,25,32 Джебольского газового месторождения», в том числе: подъездная дорога к скв. № 32 площадью 2,4717 га, подъездная дорога к скв. № 25 площадью 2,1247 га, подъездная дорога к скв. № 13 площадью 3,1548 га					
		11:11:0000000:24:3У3- Подъездная дорога к скв.№13 площадью 3,1548га					
Взам. инв. №	Подпись и дата	28	ЮВ: 84° 23' 54"	7250746.00	6904636.70	65°18'8.730"	49°7'47.224"
		29	СВ: 88° 41' 53"	7250752.00	6904637.95	65°18'8.927"	49°7'47.265"
		30	ЮВ: 66° 45' 28"	7250789.70	6904651.45	65°18'10.185"	49°7'47.957"
		31	ЮВ: 16° 06' 48"	7250844.00	6904646.85	65°18'11.906"	49°7'47.113"
		32	ЮВ: 11° 32' 13"	7250860.95	6904622.20	65°18'12.356"	49°7'45.073"
		33	ЮВ: 11° 48' 24"	7250882.20	6904585.30	65°18'12.896"	49°7'42.056"
		34	ЮВ: 6° 30' 36"	7250892.65	6904567.35	65°18'13.163"	49°7'40.587"
		35	ЮВ: 12° 35' 10"	7250907.65	6904535.05	65°18'13.521"	49°7'37.979"
		36	ЮВ: 7° 49' 58"	7250919.00	6904516.15	65°18'13.812"	49°7'36.430"
		37	ЮВ: 5° 57' 52"	7250937.75	6904478.10	65°18'14.268"	49°7'33.347"
		38	ЮВ: 5° 20' 09"	7250957.45	6904434.60	65°18'14.734"	49°7'29.839"
		39	ЮВ: 7° 44' 07"	7250976.05	6904392.30	65°18'15.169"	49°7'26.433"
Инв. № подл.							Лист 6
	Эксплуатация подъездных дорог к скважинам №№13,25,32 Джебольского газового месторождения						
	Изм.	Колуч	Лист	№док.	Подпись	Дата	

		1	2	3	4	5	6	
		40	ЮВ: 4° 29' 47"	7250995.75	6904352.15	65°18'15.648"	49°7'23.181"	
		41	ЮВ: 11° 25' 35"	7251011.25	6904315.45	65°18'16.005"	49°7'20.231"	
		42	ЮВ: 5° 56' 03"	7251032.95	6904277.60	65°18'16.556"	49°7'17.138"	
		43	ЮВ: 5° 51' 41"	7251051.65	6904236.25	65°18'16.998"	49°7'13.803"	
		44	ЮВ: 4° 59' 27"	7251069.25	6904197.20	65°18'17.413"	49°7'10.654"	
		45	ЮВ: 10° 26' 43"	7251089.45	6904150.50	65°18'17.883"	49°7'6.896"	
		46	ЮВ: 10° 24' 48"	7251115.75	6904102.75	65°18'18.544"	49°7'3.003"	
		47	ЮВ: 6° 32' 48"	7251139.10	6904060.30	65°18'19.130"	49°6'59.542"	
		48	ЮВ: 6° 31' 59"	7251157.80	6904020.10	65°18'19.576"	49°6'56.295"	
		49	ЮВ: 10° 30' 24"	7251174.35	6903984.50	65°18'19.971"	49°6'53.420"	
		50	ЮВ: 6° 07' 54"	7251197.10	6903943.30	65°18'20.543"	49°6'50.060"	
		51	ЮВ: 12° 08' 51"	7251224.05	6903884.25	65°18'21.182"	49°6'45.295"	
		52	ЮВ: 7° 11' 54"	7251231.25	6903872.05	65°18'21.366"	49°6'44.296"	
		53	ЮВ: 1° 43' 51"	7251249.00	6903835.00	65°18'21.793"	49°6'41.299"	
		54	ЮВ: 9° 43' 50"	7251254.70	6903819.45	65°18'21.917"	49°6'40.057"	
		55	ЮВ: 1° 55' 54"	7251282.10	6903768.20	65°18'22.599"	49°6'35.885"	
		56	ЮВ: 9° 53' 38"	7251298.20	6903724.75	65°18'22.950"	49°6'32.413"	
		57	ЮВ: 6° 01' 11"	7251324.55	6903675.80	65°18'23.608"	49°6'28.426"	
		58	ЮВ: 7° 04' 07"	7251344.80	6903631.20	65°18'24.086"	49°6'24.828"	
		59	ЮВ: 13° 22' 27"	7251364.90	6903589.00	65°18'24.569"	49°6'21.415"	
		60	ЮВ: 6° 33' 51"	7251369.05	6903582.30	65°18'24.677"	49°6'20.865"	
		61	ЮВ: 8° 12' 20"	7251381.55	6903555.45	65°18'24.975"	49°6'18.696"	
		62	ЮВ: 12° 39' 50"	7251409.95	6903498.75	65°18'25.669"	49°6'14.098"	
		63	ЮВ: 8° 42' 05"	7251414.60	6903491.00	65°18'25.788"	49°6'13.462"	
		64	ЮВ: 10° 33' 32"	7251437.45	6903446.35	65°18'26.350"	49°6'9.836"	
		65	ЮВ: 8° 38' 03"	7251447.30	6903428.55	65°18'26.598"	49°6'8.384"	
		66	ЮВ: 2° 18' 51"	7251475.85	6903372.60	65°18'27.299"	49°6'3.842"	
		67	ЮВ: 6° 37' 35"	7251482.60	6903354.75	65°18'27.447"	49°6'2.414"	
		68	ЮВ: 7° 21' 09"	7251490.35	6903338.15	65°18'27.632"	49°6'1.073"	
		69	ЮВ: 8° 41' 17"	7251517.75	6903281.35	65°18'28.293"	49°5'56.476"	
		70	ЮВ: 11° 42' 15"	7251546.75	6903224.65	65°18'29.006"	49°5'51.872"	
		71	ЮВ: 10° 34' 41"	7251559.65	6903202.40	65°18'29.334"	49°5'50.051"	
		72	ЮВ: 6° 20' 03"	7251582.55	6903161.05	65°18'29.910"	49°5'46.677"	
		73	ЮВ: 10° 44' 31"	7251584.60	6903156.60	65°18'29.959"	49°5'46.318"	
		74	ЮВ: 8° 34' 42"	7251600.10	6903128.80	65°18'30.349"	49°5'44.049"	
		75	ЮВ: 5° 11' 13"	7251624.00	6903081.85	65°18'30.936"	49°5'40.237"	
		76	ЮВ: 10° 46' 28"	7251631.75	6903064.10	65°18'31.116"	49°5'38.808"	
		77	ЮВ: 4° 40' 09"	7251656.65	6903019.50	65°18'31.744"	49°5'35.167"	
		78	ЮВ: 9° 11' 09"	7251673.75	6902979.35	65°18'32.138"	49°5'31.938"	
		79	ЮВ: 4° 36' 11"	7251678.40	6902970.45	65°18'32.253"	49°5'31.214"	
		80	ЮВ: 6° 33' 21"	7251700.20	6902919.10	65°18'32.755"	49°5'27.085"	
		81	ЮВ: 6° 32' 33"	7251719.35	6902877.95	65°18'33.212"	49°5'23.761"	
		82	ЮВ: 8° 11' 27"	7251738.00	6902837.85	65°18'33.656"	49°5'20.521"	
		83	ЮВ: 7° 00' 56"	7251760.30	6902793.30	65°18'34.200"	49°5'16.908"	
		84	ЮВ: 3° 34' 11"	7251784.70	6902741.95	65°18'34.786"	49°5'12.754"	
		85	ЮВ: 11° 30' 43"	7251788.25	6902733.15	65°18'34.866"	49°5'12.048"	
		86	ЮВ: 13° 22' 27"	7251807.35	6902699.95	65°18'35.351"	49°5'9.333"	
		87	ЮВ: 8° 27' 57"	7251828.10	6902666.45	65°18'35.887"	49°5'6.579"	
		88	ЮВ: 8° 04' 23"	7251847.35	6902628.45	65°18'36.359"	49°5'3.495"	
		89	ЮВ: 12° 17' 42"	7251878.40	6902566.10	65°18'37.115"	49°4'58.439"	
		90	СВ: 82° 48' 44"	7251903.60	6902523.65	65°18'37.760"	49°4'54.959"	
		91	СВ: 86° 55' 34"	7252129.45	6902631.80	65°18'45.403"	49°5'1.180"	
Инв. № подл.								
		Изм.	Кодуч	Лист	№док.	Подпись	Дата	
Взам. инв. №		Эксплуатация подъездных дорог к скважинам №№13,25,32 Джебольшского газового месторождения						Лист
								7

		1	2	3	4	5	6	
		92	ЮВ: 81° 19' 59"	7252309.30	6902702.55	65°18'51.430"	49°5'4.957"	
		93	СВ: 84° 32' 57"	7252374.40	6902712.55	65°18'53.552"	49°5'5.129"	
		94	СВ: 86° 50' 35"	7252588.60	6902807.25	65°19'0.771"	49°5'10.427"	
		95	СВ: 88° 41' 54"	7252985.25	6902963.95	65°19'14.066"	49°5'18.812"	
		96	СВ: 78° 34' 42"	7253049.90	6902987.10	65°19'16.224"	49°5'19.996"	
		97	СВ: 87° 42' 23"	7253126.05	6903030.75	65°19'18.829"	49°5'22.645"	
		98	СВ: 82° 58' 22"	7253516.00	6903178.05	65°19'31.874"	49°5'30.373"	
		99	СВ: 86° 02' 47"	7253804.80	6903315.35	65°19'41.642"	49°5'38.259"	
		100	СВ: 2° 30' 31"	7253864.50	6903339.90	65°19'43.647"	49°5'39.596"	
		101	СВ: 0° 08' 32"	7253846.20	6903400.10	65°19'43.290"	49°5'44.375"	
		102	ЮЗ: 1° 51' 37"	7253853.80	6903402.50	65°19'43.543"	49°5'44.489"	
		103	СВ: 87° 25' 54"	7253873.30	6903343.40	65°19'43.942"	49°5'39.784"	
		104	СВ: 83° 01' 16"	7253962.15	6903377.45	65°19'46.916"	49°5'41.583"	
		105	ЮВ: 8° 51' 01"	7254255.80	6903514.25	65°19'56.838"	49°5'49.389"	
		106	ЮЗ: 83° 25' 56"	7254257.60	6903510.60	65°19'56.882"	49°5'49.093"	
		107	ЮЗ: 86° 10' 38"	7253963.80	6903373.80	65°19'46.955"	49°5'41.289"	
		108	ЮЗ: 82° 58' 36"	7253807.15	6903309.80	65°19'41.696"	49°5'37.813"	
		109	ЮЗ: 87° 42' 46"	7253518.30	6903172.50	65°19'31.926"	49°5'29.927"	
		110	ЮЗ: 78° 34' 10"	7253128.75	6903025.40	65°19'18.895"	49°5'22.210"	
		111	ЮЗ: 88° 33' 19"	7253053.15	6902982.05	65°19'16.309"	49°5'19.579"	
		112	ЮЗ: 86° 50' 19"	7252986.65	6902958.05	65°19'14.089"	49°5'18.347"	
		113	СЗ: 84° 32' 20"	7252590.85	6902801.65	65°19'0.822"	49°5'9.978"	
		114	СЗ: 80° 04' 32"	7252375.85	6902706.55	65°18'53.576"	49°5'4.656"	
		115	ЮЗ: 86° 53' 43"	7252311.95	6902697.20	65°18'51.495"	49°5'4.523"	
		116	ЮЗ: 82° 49' 15"	7252131.75	6902626.20	65°18'45.455"	49°5'0.730"	
		117	СЗ: 6° 14' 30"	7251756.65	6902446.65	65°18'32.762"	49°4'50.405"	
		118	СВ: 82° 49' 21"	7251754.15	6902452.10	65°18'32.703"	49°4'50.845"	
		119	СЗ: 12° 12' 49"	7251898.10	6902521.00	65°18'37.574"	49°4'54.806"	
		120	СЗ: 8° 05' 30"	7251873.10	6902563.25	65°18'36.935"	49°4'58.269"	
		121	СЗ: 2° 26' 15"	7251841.95	6902625.75	65°18'36.176"	49°5'3.337"	
		122	СЗ: 13° 25' 39"	7251822.85	6902663.50	65°18'35.708"	49°5'6.401"	
		123	СЗ: 11° 22' 21"	7251802.15	6902696.85	65°18'35.173"	49°5'9.143"	
		124	СЗ: 3° 56' 53"	7251782.90	6902730.50	65°18'34.685"	49°5'11.894"	
		125	СЗ: 6° 59' 22"	7251779.20	6902739.50	65°18'34.600"	49°5'12.617"	
		126	СЗ: 8° 11' 27"	7251754.90	6902790.70	65°18'34.018"	49°5'16.758"	
		127	СЗ: 6° 30' 55"	7251732.60	6902835.25	65°18'33.473"	49°5'20.371"	
		128	СЗ: 6° 31' 60"	7251713.95	6902875.40	65°18'33.029"	49°5'23.615"	
		129	СЗ: 4° 38' 10"	7251694.75	6902916.70	65°18'32.572"	49°5'26.951"	
		130	СЗ: 9° 03' 15"	7251673.00	6902967.85	65°18'32.070"	49°5'31.065"	
		131	СЗ: 4° 43' 15"	7251668.35	6902976.80	65°18'31.955"	49°5'31.792"	
		132	СЗ: 10° 45' 10"	7251651.25	6903016.85	65°18'31.561"	49°5'35.014"	
		133	СЗ: 5° 16' 47"	7251626.40	6903061.40	65°18'30.935"	49°5'38.650"	
		134	СЗ: 8° 34' 52"	7251618.55	6903079.30	65°18'30.751"	49°5'40.092"	
		135	СЗ: 10° 43' 59"	7251594.80	6903125.95	65°18'30.169"	49°5'43.879"	
		136	СЗ: 6° 37' 01"	7251579.25	6903153.85	65°18'29.777"	49°5'46.156"	
		137	СЗ: 10° 30' 45"	7251577.15	6903158.35	65°18'29.727"	49°5'46.520"	
		138	СЗ: 11° 50' 26"	7251554.45	6903199.45	65°18'29.157"	49°5'49.873"	
		139	СЗ: 8° 37' 34"	7251541.45	6903221.75	65°18'28.825"	49°5'51.698"	
		140	СЗ: 7° 24' 52"	7251512.40	6903278.70	65°18'28.112"	49°5'56.322"	
		141	СЗ: 6° 26' 23"	7251484.90	6903335.55	65°18'27.448"	49°6'0.924"	
		142	СЗ: 2° 22' 03"	7251477.10	6903352.40	65°18'27.262"	49°6'2.284"	
		143	СЗ: 8° 39' 30"	7251470.35	6903370.20	65°18'27.114"	49°6'3.708"	
Инв. № подл.								
Взам. инв. №								
Подпись и дата								
		Эксплуатация подъездных дорог к скважинам №№13,25,32 Джебольшского газового месторождения						Лист
								8
Изм.	Колуч	Лист	№ док.	Подпись	Дата			

1	2	3	4	5	6
144	C3: 10° 29' 27"	7251442.00	6903425.70	65°18'26.417"	49°6'8.214"
145	C3: 8° 43' 44"	7251432.15	6903443.55	65°18'26.170"	49°6'9.670"
146	C3: 12° 14' 26"	7251409.35	6903488.05	65°18'25.609"	49°6'13.284"
147	C3: 8° 13' 31"	7251404.70	6903495.90	65°18'25.490"	49°6'13.927"
148	C3: 6° 35' 36"	7251376.15	6903552.85	65°18'24.792"	49°6'18.546"
149	C3: 13° 03' 51"	7251363.75	6903579.45	65°18'24.496"	49°6'20.695"
150	C3: 7° 07' 53"	7251359.65	6903586.15	65°18'24.391"	49°6'21.245"
151	C3: 6° 00' 53"	7251339.35	6903628.65	65°18'23.902"	49°6'24.683"
152	C3: 9° 53' 13"	7251319.15	6903673.15	65°18'23.425"	49°6'28.272"
153	C3: 1° 52' 25"	7251292.70	6903722.30	65°18'22.764"	49°6'32.275"
154	C3: 9° 46' 26"	7251276.65	6903765.75	65°18'22.416"	49°6'35.747"
155	C3: 1° 46' 26"	7251249.20	6903817.00	65°18'21.732"	49°6'39.919"
156	C3: 7° 11' 06"	7251243.45	6903832.65	65°18'21.607"	49°6'41.169"
157	C3: 6° 13' 07"	7251225.95	6903869.20	65°18'21.185"	49°6'44.126"
158	C3: 6° 5' 42"	7251218.70	6903881.45	65°18'21.000"	49°6'45.129"
159	C3: 10° 33' 36"	7251191.75	6903940.60	65°18'20.362"	49°6'49.902"
160	C3: 6° 30' 26"	7251168.95	6903981.80	65°18'19.788"	49°6'53.262"
161	C3: 6° 30' 40"	7251152.35	6904017.55	65°18'19.392"	49°6'56.149"
162	C3: 10° 25' 26"	7251133.75	6904057.60	65°18'18.949"	49°6'59.384"
163	C3: 10° 25' 53"	7251110.50	6904099.85	65°18'18.365"	49°7'2.829"
164	C3: 4° 57' 12"	7251084.05	6904147.90	65°18'17.700"	49°7'6.746"
165	C3: 5° 54' 59"	7251063.80	6904194.80	65°18'17.230"	49°7'10.520"
166	C3: 5° 56' 58"	7251046.20	6904233.75	65°18'16.814"	49°7'13.661"
167	C3: 11° 27' 02"	7251027.60	6904274.85	65°18'16.374"	49°7'16.976"
168	C3: 4° 31' 01"	7251005.85	6904312.75	65°18'15.822"	49°7'20.074"
169	C3: 7° 42' 22"	7250990.25	6904349.65	65°18'15.462"	49°7'23.040"
170	C3: 5° 20' 34"	7250970.60	6904389.75	65°18'14.985"	49°7'26.287"
171	C3: 5° 57' 34"	7250951.95	6904432.15	65°18'14.549"	49°7'29.702"
172	C3: 7° 47' 57"	7250932.30	6904475.55	65°18'14.084"	49°7'33.202"
173	C3: 12° 33' 50"	7250913.75	6904513.25	65°18'13.633"	49°7'36.255"
174	C3: 6° 32' 56"	7250902.35	6904532.25	65°18'13.340"	49°7'37.813"
175	C3: 11° 47' 46"	7250887.30	6904564.60	65°18'12.981"	49°7'40.425"
176	C3: 11° 33' 17"	7250877.00	6904582.30	65°18'12.718"	49°7'41.873"
177	C3: 16° 07' 10"	7250855.85	6904619.00	65°18'12.180"	49°7'44.874"
178	C3: 67° 41' 57"	7250840.65	6904641.10	65°18'11.777"	49°7'46.703"
179	ЮЗ: 88° 37' 23"	7250790.50	6904645.40	65°18'10.188"	49°7'47.487"
180	ЮЗ: 83° 15' 01"	7250753.65	6904632.15	65°18'8.958"	49°7'46.806"
181	C3: 6° 04' 57"	7250748.55	6904631.10	65°18'8.791"	49°7'46.772"

Площадь образуемых земельных участков

Площади и вид разрешенного использования образуемых земельных участков для размещения объекта указаны в таблице 3, представленных ниже по каждому из землепользователей

Взам. инв. №																								
Подпись и дата																								
Инв. № подл.																								
<div>Площадь образуемых земельных участков</div> <div>Площади и вид разрешенного использования образуемых земельных участков для размещения объекта указаны в таблице 3, представленных ниже по каждому из землепользователей</div>																								
<table><tr><td></td><td></td><td></td><td></td><td></td><td></td></tr><tr><td></td><td></td><td></td><td></td><td></td><td></td></tr><tr><td>Изм.</td><td>Колуч</td><td>Лист</td><td>№ док.</td><td>Подпись</td><td>Дата</td></tr></table>																		Изм.	Колуч	Лист	№ док.	Подпись	Дата	<div>Эксплуатация подъездных дорог к скважинам №№13,25,32 Джебольшского газового месторождения</div> <div>Лист</div> <div>9</div>
Изм.	Колуч	Лист	№ док.	Подпись	Дата																			

Таблица 3 6– Площадь образуемых земельных участков, расположенных на землях Троицко-Печорского лесничества, Белоборского участкового лесничества.

Наименование лесничества	Условный номер земельного участка	Площадь, м ²	Вид разрешенного использования земельного участка	Планируемая категория земель	Способ образования
Троицко-Печорское лесничество, Белоборское участковое лесничество	11:11:0000000:24:ЗУ1	2,4717	Строительство, реконструкция, эксплуатация линейных объектов (по классификатору видов разрешенного использования земельных участков – недропользование, код 6.1)	Земли лесного фонда	Раздел с сохранением в измененных границах лесного участка с кадастровым номером 11:11:0000000:24
	11:11:0000000:24:ЗУ2	2,1247			
	11:11:0000000:24:ЗУ3	3,1548			

Перечень и сведения о площади образуемых земельных участков, которые будут отнесены к территориям общего пользования или имуществу общего пользования

Среди образуемых земельных участков отсутствуют земельные участки, для отнесения к территориям общего пользования или имуществу общего пользования, в том числе в отношении которых предполагаются резервирование и (или) изъятие для государственных или муниципальных нужд.

Вид разрешенного использования образуемых земельных участков

Вид использования лесов на землях лесного фонда в соответствии со статьей 25 Лесного кодекса Российской Федерации: строительство, реконструкция, эксплуатация линейных объектов.

1.2. Сведения о лесных участках

Целевое назначение лесов

В соответствии с приказом Федерального агентства лесного хозяйства от 09.12.2008 №381 "Об определении количества лесничеств на территории Республики Коми и установлении их границ" на территории Республики Коми Белоборское участковое лесничество входит в состав Троицко-Печорского лесничества (лесопарка).

На момент проектирования лесного участка на территории Троицко-Печорского лесничества (лесопарка) распространяется действие лесохозяйственного регламента, утвержденного Приказом Министерства промышленности, природных ресурсов, энергетики, транспорта Республики Коми от 15.12.2017 №2809/1.

Леса на территории Республики Коми в соответствии со статьей 8 Федерального закона Российской Федерации от 04.12.2006 №201-ФЗ "О введении в действие Лесного кодекса Российской Федерации" отнесены к эксплуатационным и защитным, что отражено в Лесном плане Республики Коми, утвержденном Распоряжением Главы Республики Коми от 01.05.2020 №106-р, и лесохозяйственном регламенте Троицко-Печорского лесничества (лесопарка).

Взам. инв. №		В соответствии с приказом Федерального агентства лесного хозяйства от 09.12.2008 №381 "Об определении количества лесничеств на территории Республики Коми и установлении их границ" на территории Республики Коми Белоборское участковое лесничество входит в состав Троицко-Печорского лесничества (лесопарка).							
		На момент проектирования лесного участка на территории Троицко-Печорского лесничества (лесопарка) распространяется действие лесохозяйственного регламента, утвержденного Приказом Министерства промышленности, природных ресурсов, энергетики, транспорта Республики Коми от 15.12.2017 №2809/1.							
Подпись и дата		Леса на территории Республики Коми в соответствии со статьей 8 Федерального закона Российской Федерации от 04.12.2006 №201-ФЗ "О введении в действие Лесного кодекса Российской Федерации" отнесены к эксплуатационным и защитным, что отражено в Лесном плане Республики Коми, утвержденном Распоряжением Главы Республики Коми от 01.05.2020 №106-р, и лесохозяйственном регламенте Троицко-Печорского лесничества (лесопарка).							
Инв. № подл.								Эксплуатация подъездных дорог к скважинам №№13,25,32 Джебольского газового месторождения	Лист
Изм.	Колуч	Лист	№ док.	Подпись	Дата				10

Согласно указанным документам лесного планирования квартал 35 Белоборского участкового лесничества, в котором расположен проектируемый лесной участок, относится к эксплуатационным и защитным лесам, категории защитных лесов – леса, расположенные в защитных полосах лесов (леса, расположенные в границах полос отвода железных дорог и придорожных полос автомобильных дорог, установленных в соответствии с законодательством Российской Федерации о железнодорожном транспорте, законодательством об автомобильных дорогах и о дорожной деятельности).

Виды разрешенного использования лесов на проектируемом лесном участке

Лесохозяйственным регламентом Троицко-Печорского лесничества в квартале 54,55,56,75,76,96,97 Белоборского участкового лесничества и соответственно в проектируемом лесном участке установлены следующие виды разрешенного использования лесов:

- заготовка древесины;
- заготовка живицы;
- заготовка и сбор недревесных лесных ресурсов;
- заготовка пищевых лесных ресурсов и сбор лекарственных растений;
- осуществление видов деятельности в сфере охотничьего хозяйства;
- ведение сельского хозяйства;
- осуществление научно-исследовательской деятельности, образовательной деятельности;
- осуществление рекреационной деятельности;
- создание лесных плантаций и их эксплуатация;
- выращивание лесных плодовых, ягодных, декоративных растений, лекарственных растений;
- выращивание посадочного материала лесных растений (сеянцев и саженцев);
- осуществление геологического изучения недр, разведка и добыча полезных ископаемых;
- строительство и эксплуатация водохранилищ и иных искусственных водных объектов, а также гидротехнических сооружений и специализированных портов;
- строительство, реконструкция, эксплуатация линейных объектов;
- переработка древесины и иных лесных ресурсов;
- осуществление религиозной деятельности;
- использование лесов в местах традиционного проживания и хозяйственной деятельности лиц, относящихся к коренным малочисленным народам Севера (осуществление изыскательских работ).

Количественные и качественные характеристики проектируемого лесного участка

Данные характеристики проектируемого лесного участка составлены на основании данных государственного лесного реестра Троицко-Печорского лесничества и необходимости натурного обследования, представлены в таблицах 4-8.

Таблица 4 - Распределение земель

Общая площадь, га	в том числе									
	лесные земли					нелесные земли				
	занятые лесными насаждениями всего	в том числе покрытые лесными культурами и	лесные питомники, плантации	не занятые лесными насаждениями	итого	дорог и	просек и	болота	другие	итого
1	2	3	4	5	6	7	8	9	10	11

Эксплуатация подъездных дорог к скважинам №№13,25,32 Джебольского газового месторождения

Лист

11

Изм. Кодыч Лист № док. Подпись Дата

Взам. инв. №

Подпись и дата

Инв. № подл.

7,7512	-	-	-	-	-	7,4313	-	0,3199	-	7,7512
--------	---	---	---	---	---	--------	---	--------	---	--------

Таблица 5 - Характеристика насаждений проектируемого лесного участка

Участковое лесничество/урочище (при наличии)	Номер квартала	Номер выдела	Состав насаждения или характеристика лесного участка при отсутствии насаждения		Площадь (га)/запас древесины при наличии (куб. м)	в том числе по группам возраста древостоя (га/куб.м)			
			По данным лесоустройства	фактически		молодняки	средневозрастные	приспевающие	спелые и перестойные
1	2	3	4	5	6	7	8	9	10
	«Эксплуатация подъездных дорог к скважинам №№13,25,32 Джебольского газового месторождения», в том числе: подъездная дорога к скв. № 32 площадью 2,4717 га, подъездная дорога к скв. № 25 площадью 2,1247 га, подъездная дорога к скв. № 13 площадью 3,1548 га								
	:3У1- Подъездная дорога к скв.№32 площадью 2,4717га								
	11:11:0000000:24:3У1								
	Эксплуатационные леса								
	54	27	6Е2К2Б	Дорога	0,1326/-	-/-	-/-	-/-	-/-
	55	13	4С3Е1К1Б	Дорога	1,2558/-	-/-	-/-	-/-	-/-
		6	8Е2Б	Дорога	0,0344/-	-/-	-/-	-/-	-/-
		15	4С3Е1К1Б	Дорога	0,4005/-	-/-	-/-	-/-	-/-
	56	17	6Е2К2Б	Дорога	0,3114/-	-/-	-/-	-/-	-/-
		20	9Б1Е	Дорога	0,3146/-	-/-	-/-	-/-	-/-
		25	4С6Б	Дорога	0,0224/-	-/-	-/-	-/-	-/-
	Итого по :3У1				2,4717/-	-/-	-/-	-/-	-/-
	«Эксплуатация подъездных дорог к скважинам №№13,25,32 Джебольского газового месторождения», в том числе: подъездная дорога к скв. № 32 площадью 2,4717 га, подъездная дорога к скв. № 25 площадью 2,1247 га, подъездная дорога к скв. № 13 площадью 3,1548 га								
	:3У2- Подъездная дорога к скв.№25 площадью 2,1247га								
	11:11:0000000:24:3У2								
	Эксплуатационные леса								
	56	41	Болото	болото	0,3199/-	-/-	-/-	-/-	-/-
		44	9Б1Е	Дорога	0,3039/-	-/-	-/-	-/-	-/-
	75	12	7Б2С1Е	Дорога	0,8666/-	-/-	-/-	-/-	-/-
	75	2	9Б1Ос	Дорога	0,6343/-	-/-	-/-	-/-	-/-
	Итого по :3У2				2,1247/-	-/-	-/-	-/-	-/-
	«Эксплуатация подъездных дорог к скважинам №№13,25,32 Джебольского газового месторождения», в том числе: подъездная дорога к скв. № 32 площадью 2,4717 га, подъездная дорога к скв. № 25 площадью 2,1247 га, подъездная дорога к скв. № 13 площадью 3,1548 га								
	:3У3- Подъездная дорога к скв.№13 площадью 3,1548га								
	11:11:0000000:24:3У3								
	Эксплуатационные леса								
	96	4	9С1К	Дорога	0,1793/-				
		5	7Е2К1Б	Дорога	0,1544/-	-/-	-/-	-/-	-/-
		8	7Е2К1Б	Дорога	0,0755/-	-/-	-/-	-/-	-/-
		14	5С2К2Е1Б	Дорога	0,1813/-	-/-	-/-	-/-	-/-
		16	7Е2К1Б	Дорога	0,1334/-	-/-	-/-	-/-	-/-
		26	10С	Дорога	0,1464/-	-/-	-/-	-/-	-/-

Взам. инв. №	
Подпись и дата	
Инв. № подл.	

						Эксплуатация подъездных дорог к скважинам №№13,25,32 Джебольского газового месторождения	Лист
							12
Изм.	Колуч	Лист	№док.	Подпись	Дата		

		27	8С2Б	Дорога	0,3196/-	-/-	-/-	-/-	-/-
		28	10Б	Дорога	0,2471/-	-/-	-/-	-/-	-/-
	97	10	7Е2К1Б	Дорога	0,4940/-	-/-	-/-	-/-	-/-
		19	8Б2С	Дорога	0,1860/-	-/-	-/-	-/-	-/-
		23	6Е2К2Б	Дорога	0,1619/-	-/-	-/-	-/-	-/-
		24	9С1К	Дорога	0,2891/-	-/-	-/-	-/-	-/-
		27	6Е2К2Б	Дорога	0,1013/-	-/-	-/-	-/-	-/-
	<i>Защитные леса</i>								
	96	20	8Е2Б	Дорога	0,1392/-	-/-	-/-	-/-	-/-
		33	7Е2К1Б	Дорога	0,3463/-	-/-	-/-	-/-	-/-
	Итого по :ЗУЗ				3,1548/-	-/-	-/-	-/-	-/-
		Итого по защитным лесам			0,4855/-	-/-	-/-	-/-	-/-
		Итого по эксплуатационным лесам			7,2657/-	-/-	-/-	-/-	-/-
		Всего по лесному участку			7,7512/-	-/-	-/-	-/-	-/-

Таблица 6 - Средние таксационные показатели насаждений проектируемого лесного участка

Целевое назначение лесов	Хозяйство, преобладающая порода	Состав насаждений	Возраст	Бонитет	Полнота	Средний запас древесины (куб, м/га)		
						средне-возрастные	приспевающие	спелые и перестойные
1	2	3	4	5	6	7	8	9
-	-	-	-	-	-	-	-	-

Таблица 7 - Виды и объемы использования лесов на проектируемом лесном участке

Целевое назначение лесов	Хозяйство (хвойное, твердолиственные, мягколиственные)	Площадь, га	Единица измерения	Объемы использования лесов (изъятия лесных ресурсов)
1	2	3	4	5
Вид использования лесов -		Строительство, реконструкция, эксплуатация линейных объектов		
Цель предоставления лесного участка -		«Эксплуатация подъездных дорог к скважинам №№13,25,32 Джебольского газового месторождения», в том числе: подъездная дорога к скв. № 32 площадью 2,4717 га, подъездная дорога к скв. № 25 площадью 2,1247 га, подъездная дорога к скв. № 13 площадью 3,1548 га		
Защитные леса	дороги	0,4855/-	куб.м	-
Эксплуатационные леса	дороги	6,9476/-	куб.м	-
	болото	0,3199/-	куб.м	-
По участковому лесничеству		7,7512/	куб.м	-

Сведения о наличии на проектируемом лесном участке особо защитных участков лесов, особо охраняемых природных территорий, зон с особыми условиями использования территории

Согласно данным государственного лесного реестра на проектируемом лесном участке существуют особо защитные участки лесов (ОЗУ); отсутствуют особо охраняемые природные

Взам. инв. №

Подпись и дата

Инв. № подл.

территории, зоны с особыми условиями использования территории.

Таблица 8 - Сведения о наличии на проектируемом лесном участке ОЗУ

№ п/п	Наименование участкового лесничества/урочища (при наличии)	Номер квартала	Номер выдела	Виды ОЗУ, наименование ООПТ, виды зон с особыми условиями использования территорий	Общая площадь, га
1	2	3	4	5	6
-	-	-	-	-	-

1.3. Основные показатели по проекту межевания

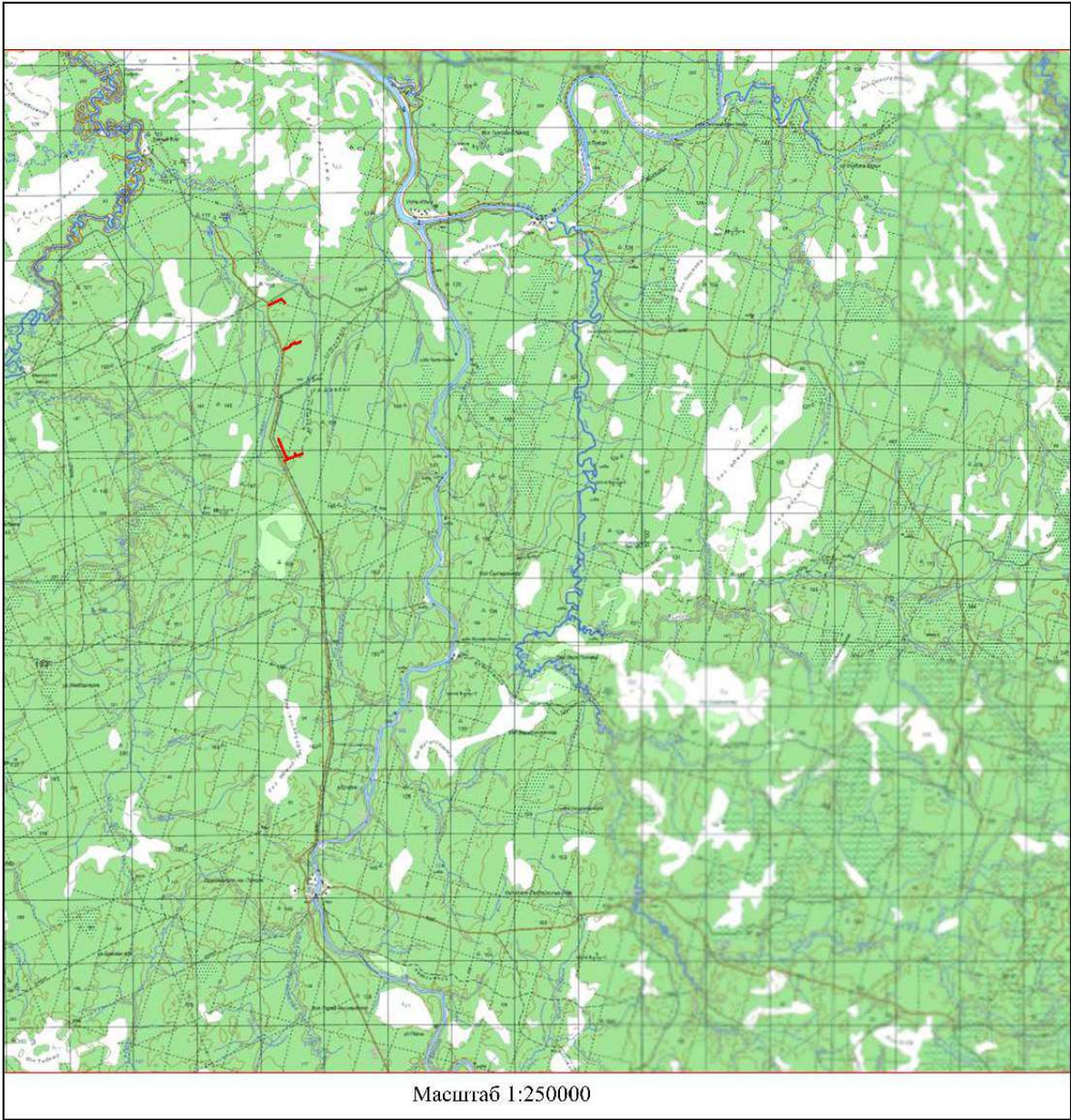
Настоящий проект обеспечивает равные права и возможности правообладателей земельных участков в соответствии с действующим законодательством. Сформированные границы земельных участков позволяют обеспечить необходимые требования по содержанию и обслуживанию объектов промышленной застройки в условиях сложившейся планировочной системы территории проектирования.

Изм.	Колуч	Лист	№ док.	Подпись	Дата	Эксплуатация подъездных дорог к скважинам №№13,25,32 Джебольского газового месторождения	Лист
							14
Изм.	Колуч	Лист	№ док.	Подпись	Дата		

ГРАФИЧЕСКАЯ ЧАСТЬ

Инв. № подл.	Подпись и дата	Взам. инв. №						
Изм.	Колуч	Лист	№ док.	Подпись	Дата	Эксплуатация подъездных дорог к скважинам №№13,25,32 Джебольского газового месторождения	Лист	
							15	

СХЕМА РАСПОЛОЖЕНИЯ ОБЪЕКТА



-граница испрашиваемого участка

Взам. инв. №

Подпись и дата

Инв. № подл.

Изм.	Колуч	Лист	№ док.	Подпись	Дата

Эксплуатация подъездных дорог к скважинам №№13,25,32 Джебольского газового месторождения

Лист

16

ПРОЕКТ МЕЖЕВАНИЯ ТЕРРИТОРИИ
Материалы по обоснованию

Инв. № подл.	Подпись и дата	Взам. инв. №						
							Эксплуатация подъездных дорог к скважинам №№13,25,32 Джебольшого газового месторождения	Лист
Изм.	Кодуч	Лист	№докум.	Подпись	Дата			17

Изм.	Колуч	Лист	№ док.	Подпись	Дата
-------------	--------------	-------------	---------------	----------------	-------------

Вынос межевых знаков на местность необходимо осуществить в комплексе землеустроительных работ с обеспечением мер по уведомлению заинтересованных лиц и согласованию с ними границ. Установление границ земельных участков на местности должно быть выполнено в комплексе работ по одновременному выносу красных линий и охранных зон коммуникаций.

2.6. Структура территории

В административном отношении участок изысканий расположен в границах Муниципального образования МР "Троицко-Печорский" Республики Коми.

Образуемый земельный участок находится в квартале с кадастровым номером 11:11:0000000:24.

По землепользователям расположение земельного участка следующее:

земли Троицко-Печорского лесничества, Белоборского участкового лесничества, кварталы 54, 55, 56, 75, 76, 96, 97, в квартале с кадастровым номером 11:11:0000000:24, земли лесного фонда – 7,7512 га;

Таблица экспликации образуемого земельного участка в рамках проекта Эксплуатация подъездных дорог к скважинам №13,25,32 Джебольского газового месторождения, приложена к материалам по обоснованию проекта межевания территории (приложение Б).

2.7. Сведения об обременениях проектируемого лесного участка

По данным государственного лесного реестра квартал (выдел/часть выдела) №54(27), 55(13, 6, 15), 56(17,20,25,41,44), 75(2,12), 96(4, 5 ,8, 14, 16, 26, 27, 28, 20, 33), 97(10, 19, 23, 24, 27) Троицко-Печорского лесничества, Белоборского лесничества обременений не имеет.

2.8. Сведения о публичных сервитутах

На проектируемом участке публичные сервитуты не устанавливаются и проектируемый лесной участок не попадает в зону действия публичных сервитутов.

2.9. Сведения об ограничении использования лесов

С учетом целевого назначения и правового режима лесов, установленного лесным законодательством Российской Федерации, лесохозяйственным регламентом Троицко-Печорского лесничества (лесопарка) предусмотрены следующие ограничения в использовании лесов:

- *запрещается заготовка древесины в объёме, превышающем расчётную лесосеку, а также с нарушением возрастов рубок (ст.29 Лесного Кодекса РФ 2006г.).*
- *запрещается осуществление деятельности, несовместимой с их целевым назначением и полезными функциями*

2.10. Сведения о наличии зданий, сооружений, объектов, связанных с созданием лесной инфраструктуры и объектов, не связанных с созданием лесной инфраструктуры на проектируемом лесном участке

№ п/п	Участковое лесничество/ урочище (при наличии)	Номер квартала	Номер выдела	Площадь объекта, га	Наименование объекта
1	2	3	4	5	6
-	-	-	-	-	-

2.11. Сведения об объектах культурного наследия, особо охраняемых природных территорий

На проектируемой территории отсутствуют объекты культурного наследия (памятники истории и культуры) народов России, особо охраняемых природных территорий

Взам. инв. №							
	Подпись и дата						
Инв. № подл.							
Изм.	Колуч	Лист	№ док.	Подпись	Дата	Эксплуатация подъездных дорог к скважинам №№13,25,32 Джебольского газового месторождения	Лист 19

(государственные природные заповедники, биосферные заповедники, национальные парки, природные парки, государственные природные заказники, памятники природы, дендрологические парки и ботанические сады).

Инв. № подл.	Подпись и дата	Взам. инв. №						
Изм.	Колуч	Лист	№ док.	Подпись	Дата	Эксплуатация подъездных дорог к скважинам №№13,25,32 Джебольского газового месторождения	Лист	
							20	

ГРАФИЧЕСКАЯ ЧАСТЬ

Инв. № подл.	Подпись и дата	Взам. инв. №					Эксплуатация подъездных дорог к скважинам №№13,25,32 Джебольского газового месторождения	Лист
								21
			Изм.	Колуч	Лист	№ док.	Подпись	Дата

Изм.	Кол.уч.	Лист	№ док.	Подпись	Дата
Изн. № подл.	Подпись и дата	Взам. инв. №			

Лист 1

Лист 2

Лист 3

Лист 4

Субъект Российской Федерации: Республика Коми

Муниципальное образование: МР "Троицко-Печерский"

Лесничество (лесопарк): Троицко-Печерское лесничество

Участковое лесничество Белоборское участковое лесничество

Квартал: 34,55,56,75,76,96,97

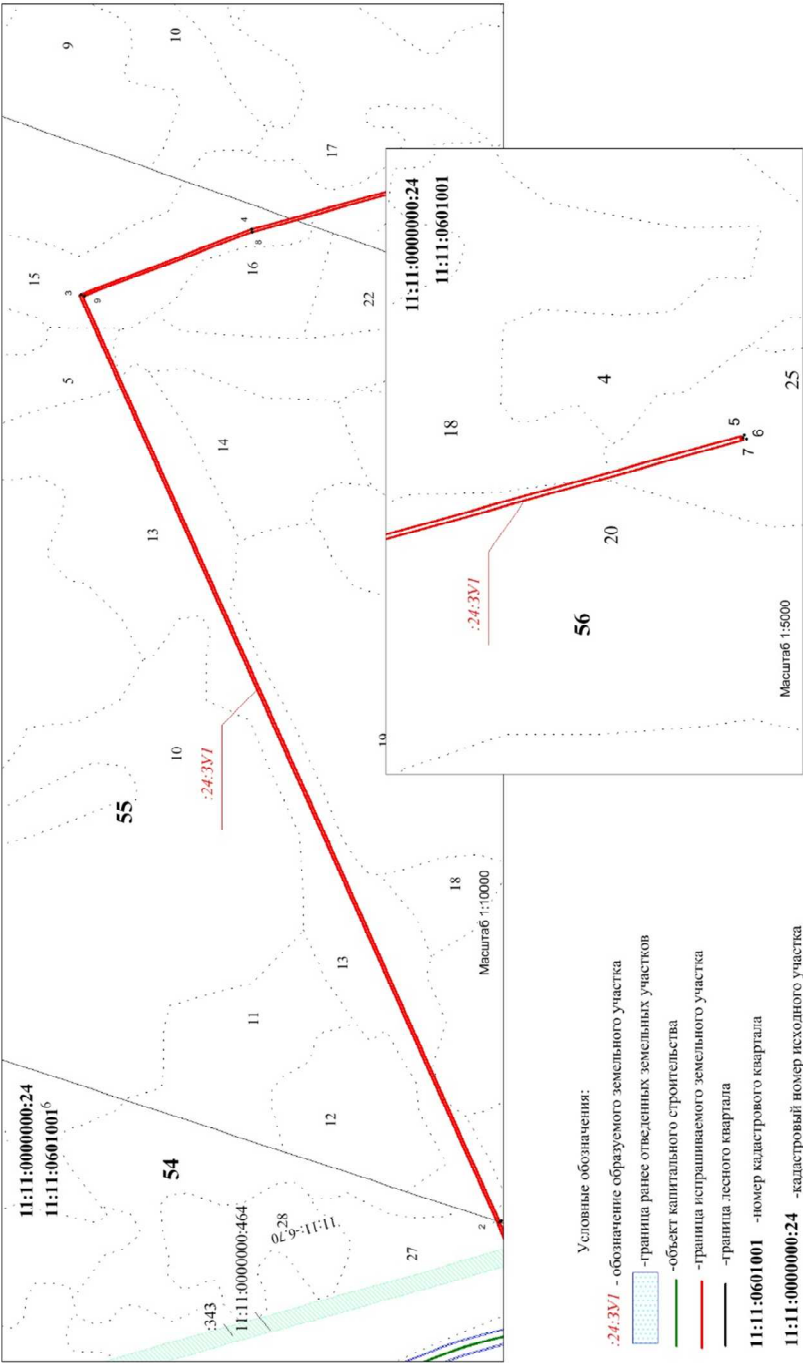
Вид использования лесов: Строительство, реконструкция, эксплуатация линейных объектов

Цель предоставления лесного участка: «Эксплуатация подъездных дорог к скважинам №№13,25,32 Джебольского газового месторождения», в том числе: подъездная дорога к скв. № 32 площадью 2,4717 га, подъездная дорога к скв. № 25 площадью 2,1247 га, подъездная дорога к скв. № 13 площадью 3,1548 га

Особые отметки: Площадь: 7,7512га, в том числе: :24:3У1 - 2,4717га, :24:3У2 - 2,1247га, :24:3У3 - 3,1548га

ЧЕРТЕЖ МАТЕРИАЛОВ ПО ОБОСНОВАНИЮ ПРОЕКТА МЕЖЕВАНИЯ ТЕРРИТОРИИ

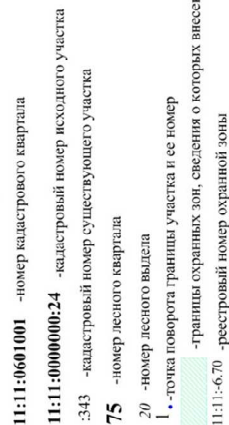
Эксплуатация подъездных дорог к скважинам №№13,25,32 Джебольского газового месторождения



Изм.	Кол.уч.	Лист	Док.	Подпись	Дата
Разраб.	Проверил	Директор			
ПРОЕКТ МЕЖЕВАНИЯ ТЕРРИТОРИИ					
Масштаб 1:10000					
ООО "МераБит"					

Изм.	Колуч.	Лист	№ док.	Подпись	Дата

Лист
24

[illegible]

Изм.	Колуч	Лист	№ док.	Подпись	Дата
Изн. № подл.	Подпись и дата	Взам. инв. №			



ЧЕРТЕЖ МАТЕРИАЛОВ ПО ОБОСНОВАНИЮ ПРОЕКТА МЕЖЕВАНИЯ ТЕРРИТОРИИ

Субъект Российской Федерации: Республика Коми
Муниципальное образование: МР "Троицко-Печерский"
Лесничество (лесопарк): Троицко-Печерское лесничество
Участковое лесничество: Белябское участковое лесничество
Квартал: 54,55,56,75,76,96,97

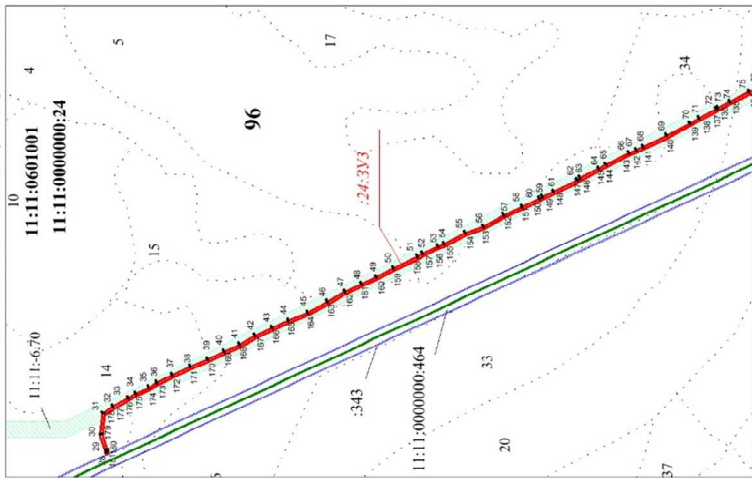
Вид использования лесов: Строительство, реконструкция, эксплуатация линейных объектов
Цель предоставления лесного участка: «Эксплуатация подъездных дорог к скважинам №№13,25,32 Джебольского газового месторождения», в том числе: подъездная дорога к скв. № 32 площадью 2,4717 га; подъездная дорога к скв. № 25 площадью 3,1548 га
Особые отметки: Площадь: 7,7512 га, в том числе: :24:3У1 - 2,4717 га, :24:3У2 - 2,1247 га, :24:3У3 - 3,1548 га

Лист 1

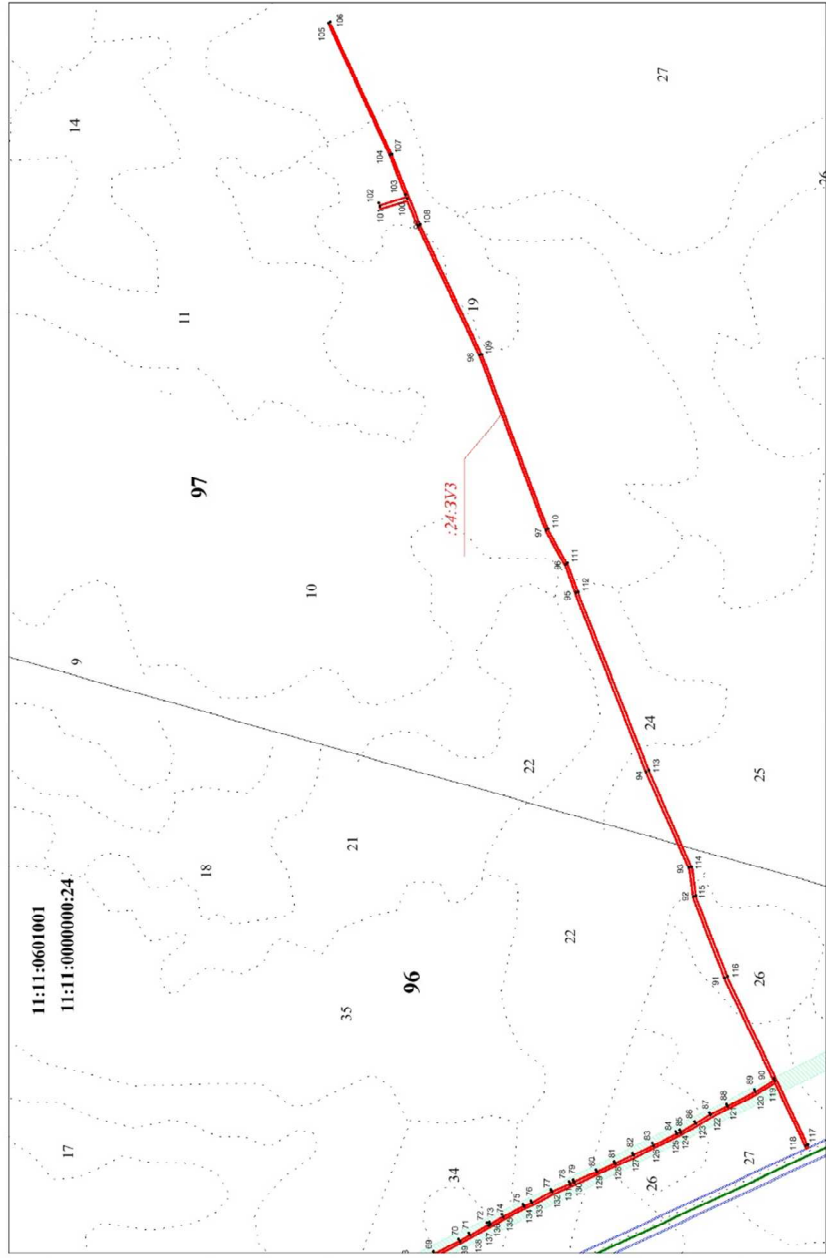
Лист 2

Лист 3

Лист 4



- Условные обозначения:
- :24:3У3 - обозначение образуемого земельного участка
 - граница ранее отведенных земельных участков
 - объект капитального строительства
 - граница испрашиваемого земельного участка
 - граница лесного квартала
 - 11:11:0601001 - номер кадастрового квартала
 - 11:11:0000000:24 - кадастровый номер исходного участка



343 - кадастровый номер существующего участка
96 - номер лесного квартала
20 - номер лесного выдела
1 - точка поворота границы участка и ее номер
-границы охраняемых зон, сведения о которых внесены в ЕГРН
11:11-6:70 - лесостроительный номер охранной зоны

«Эксплуатация подъездных дорог к скважинам №№13,25,32 Джебольского газового месторождения»

ПРОЕКТ МЕЖЕВАНИЯ ТЕРРИТОРИИ
Масштаб 1:2000

Изм. Кол. уч. Лист Док. Годпись Дата

Разраб. Проверил Директор

Стация Лист Листов

ООО "Марабит"

ПРИЛОЖЕНИЯ

Инв. № подл.	Подпись и дата	Взам. инв. №						
Изм.	Кодуч.	Лист	№ док.	Подпись	Дата	Эксплуатация подъездных дорог к скважинам №№13,25,32 Джебольского газового месторождения	Лист	
							26	

**ПРИЛОЖЕНИЕ А - Постановление Администрации муниципального образования
муниципального района «Троицко-Печорский»**

**«МЫЛДИН»
МУНИЦИПАЛЬНОЙ
РАЙОНСА
АДМИНИСТРАЦИЯ**



**АДМИНИСТРАЦИЯ
МУНИЦИПАЛЬНОГО
РАЙОНА
«ТРОИЦКО-ПЕЧОРСКИЙ»**

**Ш У Ъ М
ПОСТАНОВЛЕНИЕ**

Республика Коми, пгт. Троицко-Печорск

От 20 октября 2020 года

№ 10/1333

**О подготовке проекта межевания территории по объекту ООО «ЛУКОЙЛ Коми»
«Эксплуатация подъездных дорог к скважинам №№ 13, 25, 32 Джебольского
газового месторождения»**

В соответствии со статьями 45, 46 Градостроительного кодекса Российской Федерации, Федеральным законом от 06 октября 2003 года № 131-ФЗ «Об общих принципах организации местного самоуправления в Российской Федерации»,

ПОСТАНОВЛЯЕТ:

1. Рекомендовать обществу с ограниченной ответственностью «МЕГАБИТ» осуществить за счет собственных средств разработку проекта межевания территории по объекту ООО «ЛУКОЙЛ Коми» «Эксплуатация подъездных дорог к скважинам №№ 13, 25, 32 Джебольского газового месторождения», в том числе: подъездная дорога к скважине №32 площадью 2,4717га, подъездная дорога к скважине №25 площадью 2,1247га, подъездная дорога к скважине № 13 площадью 3,1548га, расположенной на землях лесного фонда общей площадью 7,7512га, местоположение: Республика Коми, МО муниципальный район «Троицко-Печорский», Троицко-Печорское лесничество, Белоборское участковое лесничество, кварталы (лесотаксационный выдел/часть лесотаксационного выдела) №№54(27), 55(13,6,15), 56(17,20,25,41,44), 75(2,12), 96(4,5, 8,14,16,26,27,28,20,33), 97 (10,19,23,24,27).
2. Подготовленную и согласованную в установленном порядке документацию по проекту межевания территории направить в администрацию муниципального района «Троицко-Печорский» для утверждения.
3. Документацию по проекту межевания территории разместить на официальном сайте администрации муниципального района «Троицко-Печорский».
4. Настоящее постановление вступает в силу после его официального опубликования (обнародования).
5. Контроль за исполнением настоящего постановления возложить на первого заместителя руководителя администрации **Мамбетова М.А.**

И.о. руководителя администрации

М.А. Мамбетов

Исполнитель: Новикова Н.М.



Инв. № подл.	Взам. инв. №					
	Подпись и дата					
	Изм.	Колуч	Лист	№ док.	Подпись	Дата
Эксплуатация подъездных дорог к скважинам №№13,25,32 Джебольского газового месторождения						Лист
						27

ПРИЛОЖЕНИЕ Б– Экспликация образуемых и существующих земельных участков
в красных линиях объекта: «Эксплуатация подъездных дорог к скважинам №№13,25,32
Джебольского газового месторождения».

№ п/п	Кадастровый номер земельного участка	Адрес земельного участка	Категори я земель	Право обладател ь	Разрешенное использование	Площадь ЗУ по сведения м ГКН, кв.м.	Характеристик а обременения (ограничения) земельного участка	Площад ь ЗУ (ЧЗУ) по проекту кв.м.
1	11:11:0000000:24	Республика Коми, МО МР «Троицко- Печорский» Троицко- Печорское лесничество, Белоборское участковое лесничество	Земли лесного фона	Российская Федерация	Строительство, реконструкция, эксплуатация линейных объектов (по классификатору видов разрешенного использования земельных участков – недропользован ие, код 6.1)	-	-	7,7512

Инов. № подл.	Подпись и дата	Взам. инв. №							Эксплуатация подъездных дорог к скважинам №№13,25,32 Джебольского газового месторождения	Лист
										28
			Изм.	Колуч	Лист	№ док.	Подпись	Дата		

ПРИЛОЖЕНИЕ В

Инв. № подл.	Подпись и дата	Взам. инв. №

						Эксплуатация подъездных дорог к скважинам №№13,25,32 Джебольского газового месторождения	Лист
							29
Изм.	Колуч	Лист	№доку.	Подпись	Дата		

Инв. № подл.	Подпись и дата	Взам. инв. №

Изм.	Колуч	Лист	№ док.	Подпись	Дата

Эксплуатация подъездных дорог к скважинам №№13,25,32 Джебольского газового месторождения
Лист
30

Федеральная служба лесного хозяйства Российской Федерации

Лесоустроительное предприятие: Задать переменную уровня региона или ниже
Экспедиция: Задать переменную уровня региона или ниже

Таксационное описание по состоянию на 01.01.2002

Участковое лесничество: Белоборское уч
Лесничество: Троицко-Печорское лесн

Таксатор: Иванов И.И.
Начальник лесоустроительной партии: Задать переменную уровня региона или ниже

№ выдела	Площадь	Состав. Подрост, подлесок, покров, почва, рельеф, особенности выдела. Отметка о порослевом проих. Наименование категорий нецелев. земель. Учр. лесных культур. Категория охоты	Ярус	Высота	Элемент леса	Возраст	Высота метр	Класс	Группа	Бонитет	Тип леса	Плотность	Запас саврасост. леса, км3			Класс	Запас на выделе, км3				Хозяйственные мероприятия		
													на I	общий	в т.ч. на выдел		сучко-стой (старого)	редки	единич. дер	Заклассифицируемая			
1	2	3	4	5	6	7	8	9	10	11	12	13	14	15	16	17	18	19	20	21	22	23	24
12	16	6С2Е2Б	1	16	6С	170	16	22	9	6	5		0.6	150	2400	1440	1						
					2Е		16	16								480	1						
					2Б		120	16	18							480	3						
13	14	6С2Е2Б	1	16	6С	170	16	22	9	6	5		0.6	150	2100	1260	1						
		подрост: 8Е2С; (40); 2 м; 1 тыс.шт/га					16	16								420	1						
					2Е		120	16	18							420	3						
14	4	10Б	1	10	10Б	50	10	8	5	4	5		0.9	70	280	280							
15	33	9Б1Е+С	1	12	9Б	50	12	12	5	4	4		0.9	90	2970	2673							
					1Е		12	12								297							
					С		12	14															
16	12	8Е2Б	1	16	8Е	180	16	20	9	7	5		0.5	120	1440	1152	1						
					2Б		120	16	18							288	3						
17	9	6Е2К2Б	1	13	6Е	190	13	16	10	7	5А		0.4	70	630	378	1						
					2К		230	13	32							126	1						
					2Б		130	13	16							126	3						
18	25	9Б1Е	1	10	9Б	45	10	10	5	4	5		0.9	70	1750	1575							
					1Е		10	10								175							
19	15	6С2Е2Б	1	7	6С	45	7	8	3	3	5		0.8	60	900	540							
					2Е		7	8								180							
					2Б		7	6								180							
20	163	9Б1Е	1	14	9Б	50	14	14	5	4	4		0.9	120	19560	17604							
					1Е		14	14								1956							
21	13	8Е2Б	1	17	8Е	190	17	22	10	7	5		0.6	160	2080	1664	1						
					2Б		140	17	20							416	3						
22	14	9Б1Е	1	12	9Б	50	12	10	5	4	4		1	100	1400	1260							
					1Е		12	10								140							
					подрост: 10Е; (25); 2 м; 1 тыс.шт/га																		

Участковое лесничество: **Белоборское уч.** Квартал: **56**

№ выдела	Площадь	Состав. Подрост, подлесок, покров, почва, рельеф, особенности выдела. Отметка о порослевом прояснении. Наименование категориий измт. земель. Уд.р. лесных культур.	Класс	Возраст	Элемент леса	Диаметр	Класс	Группа	Бонитет	Тип леса	Полнота	Запас сыровост. леса, кмб			Класс	Запас на выделе, кмб					Хозяйственные мероприятия		
												на 1 га	на выделе	в т.ч. по состав. породам		с	сухостоя (старого)	ели-нич-дер	Закладываемость общая	лизи-да			
1	2	3	4	5	6	7	8	9	10	11	12	13	14	15	16	17	18	19	20	21	22	23	24
34	9	6Е2К2Б	1	14	6 Е	190	14	16	10	7	5		0.4	80	720	432	1						
					2 К		14	38								144	1						
					2 Б		130	14	16							144	3						
		подрост: 10Е; (50); 2 м; 2,5 тыс.шт/га																					
35	16	6Е2К2Б	1	14	6 Е	200	14	16	10	7	5		0.6	120	1920	1152	1						
					2 К		14	34								384	1						
					2 Б		130	14	16							384	3						
		подрост: 10Е; (50); 2 м; 2,5 тыс.шт/га																					
36	18	4К4Е2Б	1	16	4 К	240	16	32	6	5	5		0.5	120	2160	864	1						
					4 Е		160	16	14							864	1						
					2 Б		120	16	16							432	3						
		подрост: 10Е; (50); 2 м; 2 тыс.шт/га																					
37	1.6	6С4Б	1	3	6 С	15	3	4	1	1	3		0.6	20	32	19							
					4 Б											13							
38	28	8Е1К1Б	1	14	8 Е	190	14	16	10	7	5		0.6	120	3360	2688	1						
					1 К		14	34								336	1						
					1 Б		140	14	16							336	3						
		подрост: 9Е1К; (50); 2 м; 2 тыс.шт/га																					
39	17	8Е1К1Б	1	12	8 Е	190	12	14	10	7	5А		0.5	80	1360	1088	1						
					1 К		12	32								136	1						
					1 Б		140	12	16							136	3						
		подрост: 9Е1К; (60); 2,5 м; 2 тыс.шт/га																					
40	14	8Е1К1Б	1	15	8 Е	170	15	18	9	7	5		0.6	130	1820	1456	1						
					1 К		15	30								182	1						
					1 Б		110	15	16							182	3						
		подрост: 10Е; (50); 2 м; 2 тыс.шт/га																					
41	4	Болото			-					0	-												
42	5	8С2Б	1	7	8 С	45	7	10	3	3	5		0.7	60	300	240							
					2 Б		7									60							
43	8	7Е1К2Б	1	14	7 Е	190	14	16	10	7	5		0.6	120	960	672	1						
					1 К		14	32								96	1						
					2 Б		140	14	16							192	3						
		подрост: 10Е; (50); 2 м; 2 тыс.шт/га																					
44	66.7	9Б1Е	1	9	9 Б	40	9	10	4	3	5		0.7	50	3335	3002							
					1 Е		9									334							

Участковое лесничество: Бабоборское уч

Целевое назначение, категория защит. лесов: Эксплуатационные леса

Квартал: 56

№ выдела	Площадь	Состав леса, пород, почва, рельеф, особенности выдела. Отметка о порослевом проих. Наименование категори назалес. земель. Хар. лесных культур. Указываемая опасность	Д	В	Э	Возр	Диаметр	Класс	Группа	Бонитет	Тип леса	Полнота	Запас сарораств. леса, км			Запас на выделе, км			Хозяйственные мероприятия				
													на 1 га	общий	в т.ч. по состав. пород. дам	с	сухостой (старого)	ред. ел. н.ч. лес			Захл. общ. листв. да		
1	2	3	4	5	6	7	8	9	10	11	12	13	14	15	16	17	18	19	20	21	22	23	24
45	8	7Б3Е	1	10	7Б3Е	80	10	14	8	6	5А	0.5	40	320	224	3							
46	4	Визирь			3Е	10	10	16								96	2						
47	1	Проекти кварталные			-					0	-												
48	0.4	Прочие земли			-					0	-												
49	0.3	Прочие земли			-					0	-												
Текущие изменения, Номер исходного выдела - 37, Номер подвыдела - 1																							
Текущие изменения, Номер исходного выдела - 44, Номер подвыдела - 1																							
Итого: 830																							
82957 82957																							
С 7679																							
Б 40532																							
Е 30260																							
К 4485																							

Инв. № подл.	Подпись и дата	Взам. инв. №

Изм.	Кодуч	Лист	№ док.	Подпись	Дата

Участковое лесничество: Бельоборское уч

Целевое назначение, категория зашит лесоз: Нерестовохранные полосы

Картал: 75

№ выдела	Площадь	Состав. Подрост, подлесок, покров, почва, рельеф, особенности выдела. Отметка о порослевом происх. Назначение категории земель. Хар. лесных культур. Категория выдела	Ярусы	Виды	Элементы	Возраст	Высота	Диаметр	Класс	Группы	Бонитет	Тип леса	Полнота	Запас сыровост. леса, кмб			Класс	Запас на выделе, кмб				Хозяйственные мероприятия		
														на 1 га	общий на выделе	в т.ч. по состав. породам		сухостой (старого)	редкий	елинич. дер	Заклмленность обща		лизида	
34	15	7EIK2B	1	13	7E	190	13	16	10	7	5A		0.5	90	1350	945	1							24
					1K		13	28								135	1							
					2B	130	13	16								270	3							
37	2	Рекв																						
42	17	Гарь			E					0	5A													
44	1.2	Гарь			E					0	5													
		Текущие изменения, Номер исходного выдела - 6, Номер подвыдела - 1																						
51	6.8	Гарь			C					0	5													
		Текущие изменения, Номер исходного выдела - 31, Номер подвыдела - 1																						
52	1.8	Насаж из подроста																						
		10E	1	10E	5	0.1	1	1	1	1	5A		0.4	4	7	7								
		10B	2	1	10B	5	0.8						0.4	4	7	7								
		Текущие изменения, Номер исходного выдела - 14, Номер подвыдела - 1																						
53	17.8	Насаж из подроста																						
		10E	1	10E	5	0.1	1	1	1	1	5A		0.4	4	71	71								
		10B	2	1	10B	5	1						0.4	4	71	71								
		Текущие изменения, Номер исходного выдела - 32, Номер подвыдела - 1																						
54	0.5	Прочие травы								0	-													
		Текущие изменения, Номер исходного выдела - 30, Номер подвыдела - 1																						
58	0.4	Линия связи								0	-													
		Текущие изменения, Номер исходного выдела - 24, Номер подвыдела - 1																						
61	0.1	Линия связи								0	-													
		Текущие изменения, Номер исходного выдела - 14, Номер подвыдела - 2																						
62	0.2	Линия связи								0	-													
		Текущие изменения, Номер исходного выдела - 32, Номер подвыдела - 2																						

Инв. № подл.	Подпись и дата	Взам. инв. №

Изм.	Колуч	Лист	№ док.	Подпись	Дата

Эксплуатация подъездных дорог к скважинам №№13,25,32 Джебольского газового месторождения

Участковое лесничество: Базоборское уч															Целевое назначение, категория зашит. лесов: Эксплуатационные леса										Квартал: 75			
№ выдела	Площадь	Состав, подлесок, покров, почва, рельеф, особенности выщел. Омелетка о порослевом проих. Наименование категори нецелев. земель. Хар. лесных культур.	Ярота	Высота	Элемент леса	Возраст	Высота	Диаметр	Класс	Группа	Бонитет	Тип леса	Плотность	Запас сыроваст. лес. ком			Класс	Запас на выделе, ком				Хозяйственные мероприятия						
														на 1 га	общий	в т.ч. на выдел		сухостой (старого)	ели-нич.дер	Захщальность	общая		лесная	да				
1	2	3	4	5	6	7	8	9	10	11	12	13	14	15	16	17	18	19	20	21	22	23	24					

Изм.	Инв. № подл.	Подпись и дата	Взам. инв. №
Копуч			
Лист			
№ док.			
Подпись			
Дата			

Эксплуатация подъездных дорог к скважинам №№13,25,32 Джебольского газового месторождения

Участковое лесничество: Бельбурское уч

Целевое назначение, категория защит. лесов: Эксплуатационные леса

Квартал: 75

Хозяйственные мероприятия

№ выдела	Площадь	Состав леса, подрост, подлесок, почва, рельеф, особенности выдела. Отметка о порослевом проходе. Наименование категорий земель. Хар. лесных культур.	Яр	Вс	Элемент леса	Возраст	Высота	Диаметр	Класс	Группа	Бонитет	Тип леса	Полнота	Запас сырья, км³			Запас на выделе, км³			Класс	Захламленность			Хозяйственные мероприятия
														на 1 га	общий на выдел	в т.ч. по составу пород	сухостой (старого)	редкий	еднич. дер		общая площадь	лишайники		
1	2	3	4	5	6	7	8	9	10	11	12	13	14	15	16	17	18	19	20	21	22	23	24	
25	31	6Е4Б	1 15	6Е	4Б	170 15 18 9 7 5	170 15 18 9 7 5	18 9 7 5	18 9 7 5	18 9 7 5	18 9 7 5	18 9 7 5	18 9 7 5	0.6	130	4030	2418	1						
		подрост: 10Е; (40); 1.5 м; 2 тыс. шт/га															1612	3						
26	10	9Е1К+Б	1 14	9Е	1К Б	170 14 16 9 7 5	170 14 16 9 7 5	14 30 14 16	14 30 14 16	14 30 14 16	14 30 14 16	14 30 14 16	14 30 14 16	0.6	120	1200	1080	1						
		подрост: 10Е; (50); 2 м; 2 тыс. шт/га															120	1						
27	7	10С	1 13	10С		190 13 20 10 7 5А	190 13 20 10 7 5А	190 13 20 10 7 5А	190 13 20 10 7 5А	190 13 20 10 7 5А	190 13 20 10 7 5А	190 13 20 10 7 5А	190 13 20 10 7 5А	0.4	70	490	490	1						
		подрост: 9С1Е; (30); 1.5 м; 2 тыс. шт/га																						
28	14,8	7Е1К2Б	1 12	7Е	1К 2Б	190 12 14 10 7 5А	190 12 14 10 7 5А	12 30 12 16	12 30 12 16	12 30 12 16	12 30 12 16	12 30 12 16	12 30 12 16	0.5	80	1184	829	1						
		подрост: 9Е1К; (40); 2 м; 3 тыс. шт/га															118	1						
33	5	9Б1Е	1 8	9Б	1Е	35 8 8 4 3 5	35 8 8 4 3 5	8 3 5	8 3 5	8 3 5	8 3 5	8 3 5	8 3 5	0.7	40	200	180							
		подрост: 9Е1К; (50); 2 м; 2 тыс. шт/га															20							
35	5	6Е1К3Б	1 13	6Е	1К 3Б	190 13 16 10 7 5А	190 13 16 10 7 5А	13 30 13 16	13 30 13 16	13 30 13 16	13 30 13 16	13 30 13 16	13 30 13 16	0.6	110	550	330	1						
		подрост: 9Е1К; (50); 2 м; 2 тыс. шт/га															55	1						
36	27	7Е1К2Б	1 14	7Е	1К 2Б	180 14 16 9 7 5	180 14 16 9 7 5	16 9 7 5	16 9 7 5	16 9 7 5	16 9 7 5	16 9 7 5	16 9 7 5	0.6	120	3240	2268	1						
		подрост: 9Е1К; (50); 2 м; 3 тыс. шт/га															324	1						
38	10	Дорога автом.исх.погр.	-	-	-	-	-	-	-	-	-	-	-	-	-	-	-	-	-	-	-	-	-	
39	2	Визирь	-	-	-	-	-	-	-	-	-	-	-	-	-	-	-	-	-	-	-	-	-	
40	15	Линия электропередач	-	-	-	-	-	-	-	-	-	-	-	-	-	-	-	-	-	-	-	-	-	
41	1	Просеки квартальные	-	-	-	-	-	-	-	-	-	-	-	-	-	-	-	-	-	-	-	-	-	
43	3,2	Гарь	-	-	-	-	-	-	-	-	-	-	-	-	-	-	-	-	-	-	-	-	-	
		Текущие изменения: Номер исходного выдела - 28, Номер подвыдела - 1																						

Инв. № подл.	Подпись и дата	Взам. инв. №

Казарт: 76

Целевое назначение, категория защит. лесов: Эксплуатационные леса

Участковое лесничество: Бадоборское уч

№ выдела	Площадь	Состав, пород, рельеф, особенности выдела. Отметка о порослевом проих. Наименование категории издлес. земель. Хдр. лесных культур.	Ярус	Высота	Элемент леса	Возраст	Высота мет	Диаметр	Класс	Группа	Бонитет	Тип леса	Полнота	Запас сыровост. леса, км³			Класс	Запас на выделе, км³				Хозяйственные мероприятия	
														на I	общий	в т.ч. по составу пород		с	сухостоя (старого)	редин	единич. дер		Заклаженность
1	2	3	4	5	6	7	8	9	10	11	12	13	14	15	16	17	18	19	20	21	22	23	24
20	8	6С2К1Е1Б	1	16	6С	200	16	24	10	7	5		0.6	150	1200	720	1						
					2К		16	30								240	1						
					1Е		16	16								120	2						
					1Б		140	16	16							120	3						
21	48	8Е2К			подрост: 10Е; (50); 2 м; 1,5 тыс.шт/га	210	13	16	11	7	5А		0.6	110	5280	4224	1						
					2К		13	32								1056	1						
22	12	5Е2К1С2Б			подрост: 10Е; (50); 2 м; 2 тыс.шт/га	190	12	14	10	7	5А		0.3	50	600	300	2						
					2К		12	30								120	1						
					1С		12	30								60	1						
					2Б		120	12	16							120	3						
23	28	7Е2К1Б			подрост: 10Е; (50); 2 м; 2 тыс.шт/га	210	14	16	11	7	5		0.6	120	3360	2352	1						
					2К		14	30								672	1						
					1Б		130	14	16							336	3						
24	48	10С+К			подрост: 10Е; (50); 2 м; 1 тыс.шт/га	190	15	22	10	7	5		0.6	130	6240	6240	1						
					К		15	30															
25	8	7С2Е1Б+К			подрост: 6Е3С1К; (40); 2 м; 2 тыс.шт/га	160	13	18	8	6	5А		0.6	110	880	616	1						
					2Е		13	14								176	2						
					1Б		120	13	14							88	3						
					К		210	13	28														
26	6	9Е1К			подрост: 6Е3С1К; (40); 2 м; 2 тыс.шт/га	210	12	14	11	7	5А		0.6	100	600	540	2						
					1К		12	30								60	1						
27	10	6Е4Б			подрост: 10Е; (55); 2,5 м; 3 тыс.шт/га	170	16	18	9	7	5		0.7	170	1700	1020	1						
					4Б		120	16	18							680	3						
28	15	8С1К1Е			подрост: 10Е; (40); 2 м; 2 тыс.шт/га	150	14	18	8	6	5		0.6	120	1800	1440	1						
					1К		14	30								180	1						
					1Е		14	14								180	1						
					подрост: 6Е2С2К; (50); 2 м; 2 тыс.шт/га																		

Эксплуатация подъездных дорог к скважинам №№13,25,32 Джебольского газового месторождения

Инв. № подл.	Подпись и дата	Взам. инв. №

Изм.	Колуч	Лист	№ док.	Подпись	Дата

Эксплуатация подъездных дорог к скважинам №№13,25,32 Джебольского газового месторождения

Участковое лесничество: Белоборское уч

Целевое назначение, категория зашит. лесов: Эксплуатационные леса

Квартал: 76

№ выдела	Площадь	Состав. Подрост, подлесок, покров, почва, рельеф, особенности выдела. Отметка о порослевом проих. Наименование ктегорий лесных земель. Хар. лесных культур.	Яр	Высота	Элемент леса	Возраст	Высота	Диаметр	Класс	Группа	Бонитет	Тип леса	Плотность	Запас сыров. раст. лес, км			Класс	Запас на выделе, км			Хозяйственные мероприятия		
														на I	в т.ч. общий на выдел	в т.ч. по состав. породам		сухостоя (старого)	редки	елич. дер		Закладченность общая	лигн. да
1	2	3	4	5	6	7	8	9	10	11	12	13	14	15	16	17	18	19	20	21	22	23	24

Итого: 905

90490 90490
Е 44092
К 12427
Б 14259
ОС 132
С 19580

Изм.	Изм. № подл.	Подпись и дата	Взам. инв. №
Колуч			
Лист			
№ док.			
Подпись			
Дата			

Эксплуатация подъездных дорог к скважинам №№13,25,32 Джебольского газового месторождения

Участковое лесничество: Бельоборское уч

Целевое назначение, категория защит лесов: Нерестовохранные полосы

Квартал: 96

№ выдела	Площадь	Состав. Подрост, подлесок, покров, почва, рельеф, особенности выдела. Отметка о порослевом проих. Наименование категории изъятых земель. Хар. лесных культур.	Яросту	Высота	Элемент леса	Возраст	Высота	Диаметр	Класс	Группа	Бонитет	Тип леса	Полнота	Запас сыровост. лес. км			Класс	Запас на выделе, км			Хозяйственные мероприятия		
														на 1 км	в т.ч. общий на выдел	в т.ч. по состав. пород. дам		сухостоя (ста-рого)	ред. ич. дер	едн. ич. дер		Захламленность	
																						общая	лигн.-да
1	2	3	4	5	6	7	8	9	10	11	12	13	14	15	16	17	18	19	20	21	22	23	24

65 0.1 Линия связи

- 0 -
Текущие изменения, Номер исходного выдела - 38, Номер подвыдела - 2

Итого:
113

12874 12874
Е 9389
Б 2079
К 1406

Инв. № подл.	Подпись и дата	Взам. инв. №

Изм.	Колуч	Лист	№ док.	Подпись	Дата

Участковое лесничество: Бельборское уч

Целевое назначение, категория защит. лесов: Эксплуатационные леса

Квартал: 96

№ выдела	Площадь	Состав. Подрост, подлесок, покров, почва, рельеф, особенности выдела. Отметка о порослевом проходе. Наименование категорий земель. Хар. лесных культур.	Класс	Вид	Высота	Возраст	Диаметр	Класс	Группа	Бонитет	Тип леса	Плотность	Запас сырья, ком			Класс	Запас на выделе, ком				Хозяйственные мероприятия		
													на 1 га	общий на выдел	в т.ч. по состав. породам		сухостоя (старого)	еди-нич. дер	Закладченность				
1	2	3	4	5	6	7	8	9	10	11	12	13	14	15	16	17	18	19	20	21	22	23	24
1	5	Болото			-					0	-												
2	12.2	7Е2К1Б	1	13	7Е	190	13	16	10	7	5А		0.5	90	1098	769	1						
					2К		13	30								220	1						
					1Б	130	13	16								110	3						
3	6	подрост: 9Е1К; (40); 2 м; 2 тыс.шт/га Болото			-					0	-												
4	59	9С1К	1	15	9С	200	15	22	10	7	5		0.6	130	7670	6903	1						
					1К	15	30									767	1						
5	104	7Е2К1Б	1	14	7Е	210	14	16	11	7	5		0.6	120	12480	8736	1						
					2К	14	32									2496	1						
					1Б	140	14	18								1248	3						
6	2	7Е1К1С1Б	1	14	7Е	190	14	16	10	7	5		0.6	120	240	168	1						
					1К	14	30									24	1						
					1С	14	20									24	1						
					1Б	140	14	16								24	3						
7	5	подрост: 9Е1К; (50); 2 м; 2 тыс.шт/га Болото			-					0	-												
8	30.9	7Е2К1Б	1	12	7Е	210	12	16	11	7	5А		0.5	80	2472	1730	2						
					2К	12	30									494	1						
					1Б	120	12	16								247	3						
9	9.8	10С	1	11	10С	150	11	14	8	6	5А		0.5	70	686	686	2						
10	21	Болото			-					0	-												
11	11	4Е6Б	1	2	4Е	20	2		1	1	5		0.6	6	66	26							
					6Б	2										40							
12	12	10С	1	11	10С	150	11	16	8	6	5А		0.5	70	840	840	1						
					подрост: 10С; (35); 1.5 м; 1 тыс.шт/га																		
13	7	10С	1	13	10С	150	13	18	8	6	5А		0.6	110	770	770	1						
					подрост: 10С; (25); 1.5 м; 1 тыс.шт/га																		

Эксплуатация подъездных дорог к скважинам №№13,25,32 Джебольшого газового месторождения

Изм.	Исх. № подл.	Подпись и дата	Взам. инв. №
Копуч			
Лист			
№ док.			
Подпись			
Дата			

Участковое лесничество: Белообское уч

Целевое назначение, категория запил. лесов: Эксплуатационные леса

Квартал: 96

№ выдела	Площадь	Состав. Подрост, подлесок, покров, почва, рельеф, особенности выдела. Отметка о порослевом происхождении выдела. Категория земель. Характер лесных культур.	Ярус	Высота	Элемент леса	Возраст	Вид	Диаметр	Класс	Группа	Бонитет	Тип леса	Полнота	Запас сарост. леса, км				Класс	Запас на выделе, км				Хозяйственные мероприятия
														на 1 га	общий на выдел	в т.ч. по составу пород	то-вар-сти		сухо-стой (ста-рого)	еди-нич-дер	Захлаленность общая	лизи-да	
1	2	3	4	5	6	7	8	9	10	11	12	13	14	15	16	17	18	19	20	21	22	23	24
24	98	8E1K1B	1 13	8 E	190 13	16 10	7	5A					0.6	110	10780	8624	1						
					1 K	13 30										1078	1						
					1 B	140 13	16									1078	3						
		подрост: 8E2K; (50); 2 м; 2.5 тыс.шт/га																					
25	17	9C1K	1 16	9 C	180 16	22 9	6	5					0.6	150	2550	2295	1						
					1 K	230 16	30									255	1						
		подрост: 7C3E; (40); 2 м; 2 тыс.шт/га																					
26	5	10C	1 13	10 C	150 13	18 8	6	5A					0.5	90	450	450	1						
27	10.7	8C2B	1 5	8 C	30 5	6 2	2	5					0.6	30	321	257							
					2 B	5										64							
28	6	10B	1 8	10 B	35 8	8 4	3	5					0.8	50	300	300							
		подрост: 10E; (15); 1 м; 0.5 тыс.шт/га																					
29	20.6	7E2K1B	1 13	7 E	190 13	16 10	7	5A					0.6	110	2266	1586	1						
					2 K	13 34										453	1						
					1 B	140 13	16									227	3						
		подрост: 9E1K; (50); 2 м; 2 тыс.шт/га																					
30	32.3	10C+K	1 15	10 C	180 15	22 9	6	5					0.6	130	4199	4199	1						
					K	15																	
		подрост: 10C; (30); 1.5 м; 1 тыс.шт/га																					
31	23.5	10C	1 11	10 C	160 11	16 8	6	5A					0.4	60	1410	1410	2						
		подрост: 10C; (30); 1.5 м; 1 тыс.шт/га																					
32	7	7E3B	1 16	7 E	180 16	20 9	7	5					0.6	140	980	686	1						
					3 B	140 16	20									294	3						
		подрост: 10E; (50); 2 м; 2 тыс.шт/га																					
35	45	10C+K	1 15	10 C	170 15	22 9	6	5					0.6	130	5850	5850	1						
					K	15 30																	
		подрост: 7C3E; (30); 1 м; 1 тыс.шт/га																					
39	1	7E2K1B	1 14	7 E	190 14	16 10	7	5					0.6	120	120	84	1						
					2 K	14 32										24	1						
					1 B	120 14	18									12	3						
		подрост: 9E1K; (50); 2 м; 2.5 тыс.шт/га																					
40	1	8E1K1C	1 12	8 E	190 12	14 10	7	5A					0.5	80	80	64	2						
					1 K	12 28										8	1						
					1 C	12 20										8	1						
		подрост: 9E1K; (50); 2 м; 2 тыс.шт/га																					

Эксплуатация подъездных дорог к скважинам №№13,25,32 Джебольского газового месторождения

Изм.	Изм. № подл.	Подпись и дата	Взам. инв. №
Копуч			
Лист			
№ док.			
Подпись			
Дата			

Изм.	Копуч	Лист	№ док.	Подпись	Дата
------	-------	------	--------	---------	------

Эксплуатация подъездных дорог к скважинам №№13,25,32 Джебольского газового месторождения

Участковое лесничество: Базоборское уч.															Целевое назначение, категория зашит. лесов: Эксплуатационные леса										Квартал: 96			
№ выдела	Площадь	Состав, Подрост, подлесок, покров, почва, рельеф, особенности выдела. Опылители	Ярус	Высота	Элемент леса	Возраст	Диаметр	Класс	Группа	Бонитет	Тип леса	Полнота	Запас сарораст. леса, км			Класс	Запас на выделе, км				Хозяйственные мероприятия							
													на 1 га	общий на выдел	в т.ч. по составу пород		сухостой (старого)	редки	единач. дер	Заслуженность								
																				общая		лиственная						
1	2	3	4	5	6	7	8	9	10	11	12	13	14	15	16	17	18	19	20	21	22	23	24					

68 0.2 Линия связи
Текущие изменения, Номер исходного выдела - 29, Номер подвыдела - 4
69 0.1 Линия связи
Текущие изменения, Номер исходного выдела - 30, Номер подвыдела - 3

Итого: 799.1
74397 74397
Е 28413
К 7762
Б 5031
С 33192
Итого по кварталу: 912.1
87271 87271

Инв. № подл.	Подпись и дата	Взам. инв. №

Изм.	Кодуч	Лист	№ док.	Подпись	Дата

Участковое лесничество: Белооборское уч															Целевое назначение, категория запит. лесов: Эксплуатационные леса										Квартал: 97			
№ выдела	Площадь	Состав, под-лесок, покров, почва, рельеф, особенности	Д	Возр	Элемент	Возр	Выс	Диа мет	Кл	Гру	Бо- ня- тет	Тип леса	Пол- нота	Запас с/м-рост. лес., км			Клас	Запас на выделе, км				Хозяйственные мероприятия						
														на 1 га	в т.ч. на вы- дел	в т.ч. состав. поро- дам		сухо- сток (ста- рого)	редки	ели- нич. дер	Закл-ность		лизи- да					
1	2	3	4	5	6	7	8	9	10	11	12	13	14	15	16	17	18	19	20	21	22	23	24					
		Состав. Подрост, под-лесок, покров, почва, рельеф, особенности	У	Р	леса	аст	ота	мет	р	возр	оща	тет	ТЛУ	Сумма пло- щад- шей	на 1 га	в т.ч. на вы- дел	состав. поро- дам	сухо- сток (ста- рого)	редки	ели- нич. дер	Закл-ность	лизи- да						
		Омелта о порослевом проих.	С	яру	са					аста																		
		Назлеонаание кате- горий незалес. земель.																										
		Удр. лесных култур.																										
		Классификация лесных																										

Эксплуатация подъездных дорог к скважинам №№13,25,32 Джебольского газового месторождения

Инв. № подл.	Подпись и дата	Взам. инв. №

Изм.	Колуч	Лист	№ док.	Подпись	Дата

Участковое лесничество: Белоборское уч

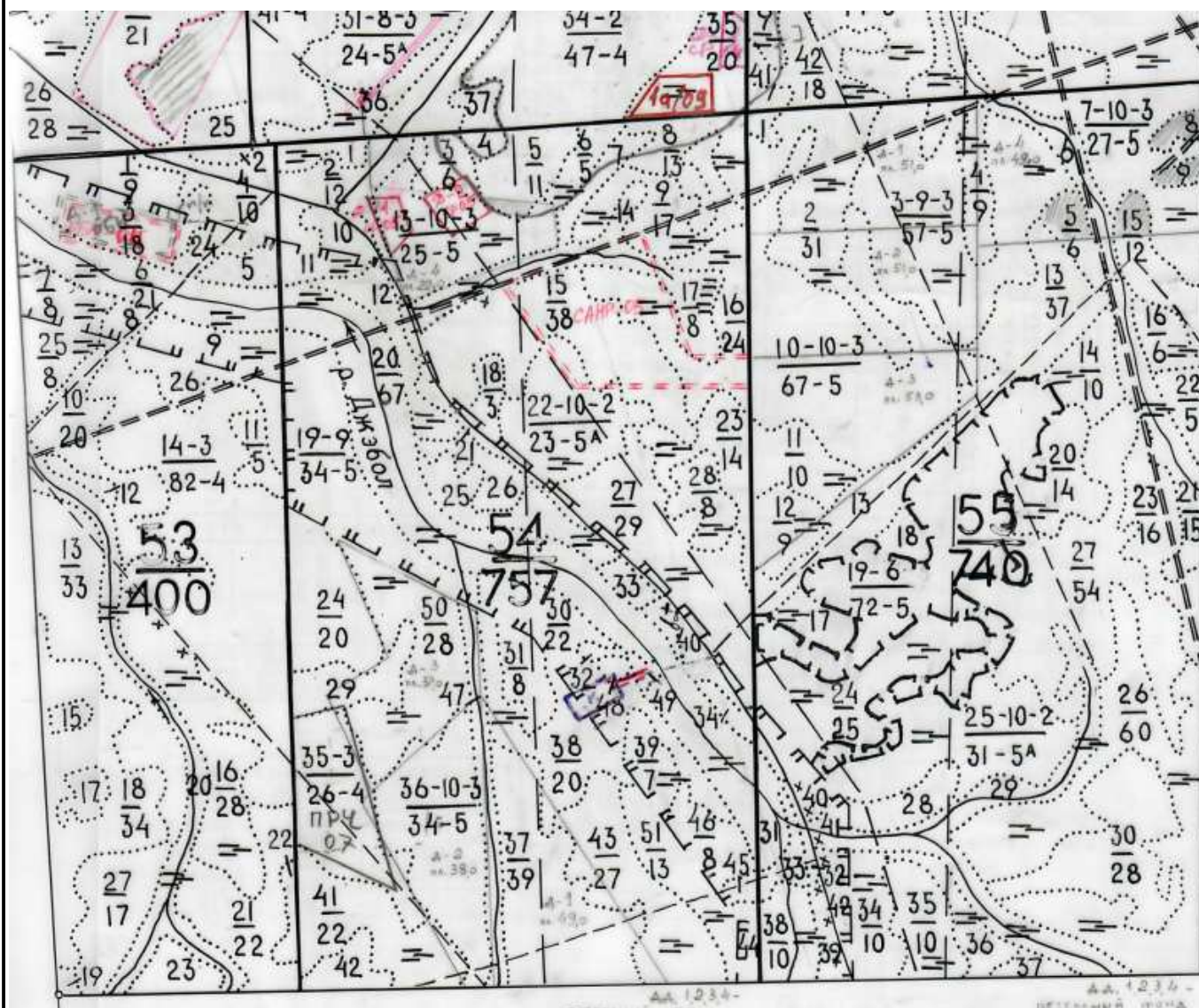
Целевое назначение, категория защит. лесов: Эксплуатационные леса

Квартал: 97

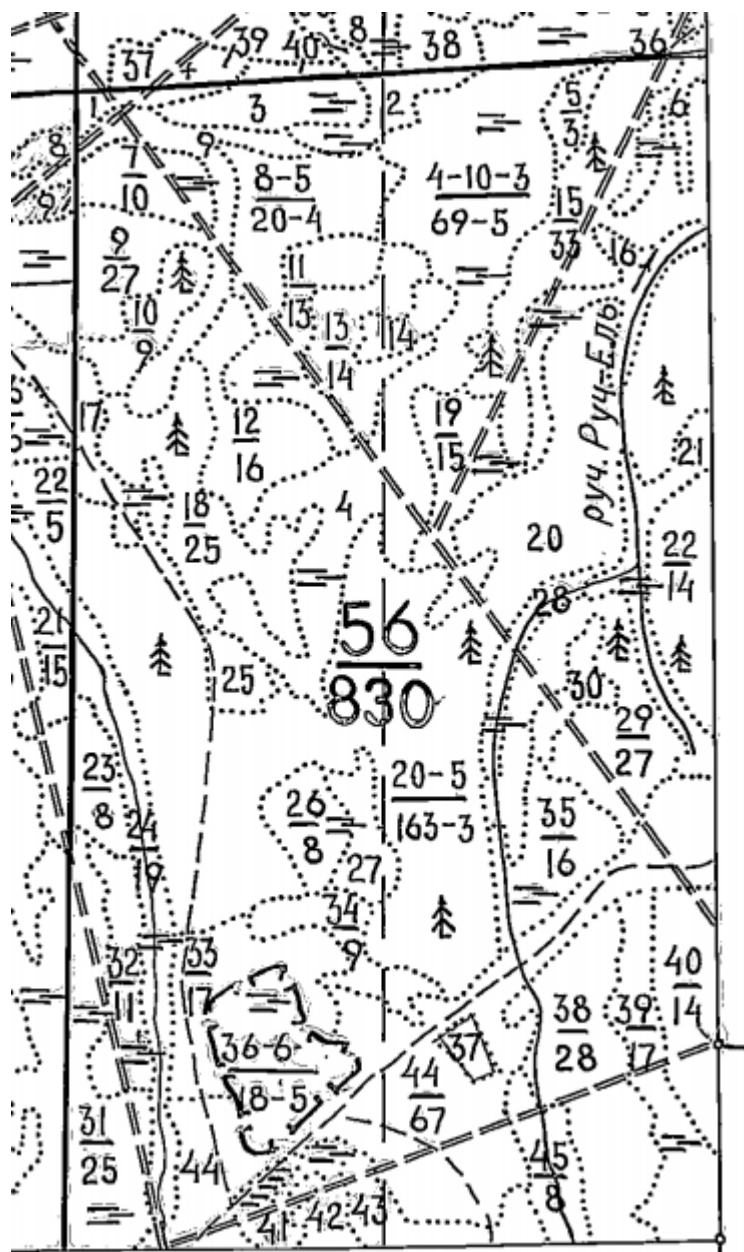
№ выдела	Площадь	Состав. Подрост, подлесок, покров, почва, рельеф, особенности выдела. Отметка о порослевом проих. Наименование категори невалес. земель. Удр. лесных культур. Категория охоты	Я	В	Э	Возр	Вас	Ди	Кл	Гру	Бо	Тип	Поп	Запас сыровост. лес, км			Клас	Запас на выделе, км				Хозяйственные мероприятия	
														на 1	общий на выдела	в т.ч. по состав. пород. дм		с	то	ели-нич.дер	Заклассифици-да		сухо-стой (старого)
12	6	7Е2К1Б	1	12	7Е	200	12	14	10	7	5А	0.5	80	480	336	1							24
					2К	12	30								96	1							
					1Б	120	12	14							48	3							
13	7	10С	1	10	10С	150	10	14	8	6	5А	0.4	50	350	350	2							
14	12	10С	1	13	10С	150	13	16	8	6	5А	0.6	110	1320	1320	1							
15	6	10С	1	12	10С	150	12	16	8	6	5А	0.5	80	480	480	1							
16	5	9Е1К	1	15	9Е	190	15	18	10	7	5	0.7	150	750	675	1							
					1К	15	30								75	1							
17	67	6Е2К2Б	1	14	6Е	180	14	16	9	7	5	0.6	120	8040	4824	1							
					2К	14	30								1608	1							
					2Б	120	14	16							1608	3							
18	8	Болото								0	-												
19	8	8Б2С	1	8	8Б	35	8	8	4	3	5	0.7	40	320	256								
					2С	8	10								64								
20	20	8С2К	1	15	8С	170	15	22	9	6	5	0.6	130	2600	2080	1							
					2К	15	30								520	1							
21	8	6Е1К3Б	1	15	6Е	170	15	18	9	7	5	0.6	130	1040	624	1							
					1К	15	30								104	1							
					3Б	120	15	18							312	3							
22	11	8Е1К1Б	1	13	8Е	190	13	16	10	7	5А	0.6	110	1210	968	1							
					1К	13	30								121	1							
					1Б	140	13	16							121	3							
23	3	6Е2К2Б	1	15	6Е	190	15	18	10	7	5	0.5	110	330	198	1							
					2К	15	32								66	1							
					2Б	140	15	18							66	3							
24	9	9С1К				160	14	28	8	6	5	0.5	100	900	810	1							
					1К	220	14	32							90	1							

Эксплуатация подъездных дорог к скважинам №№13,25,32 Джебольского газового месторождения

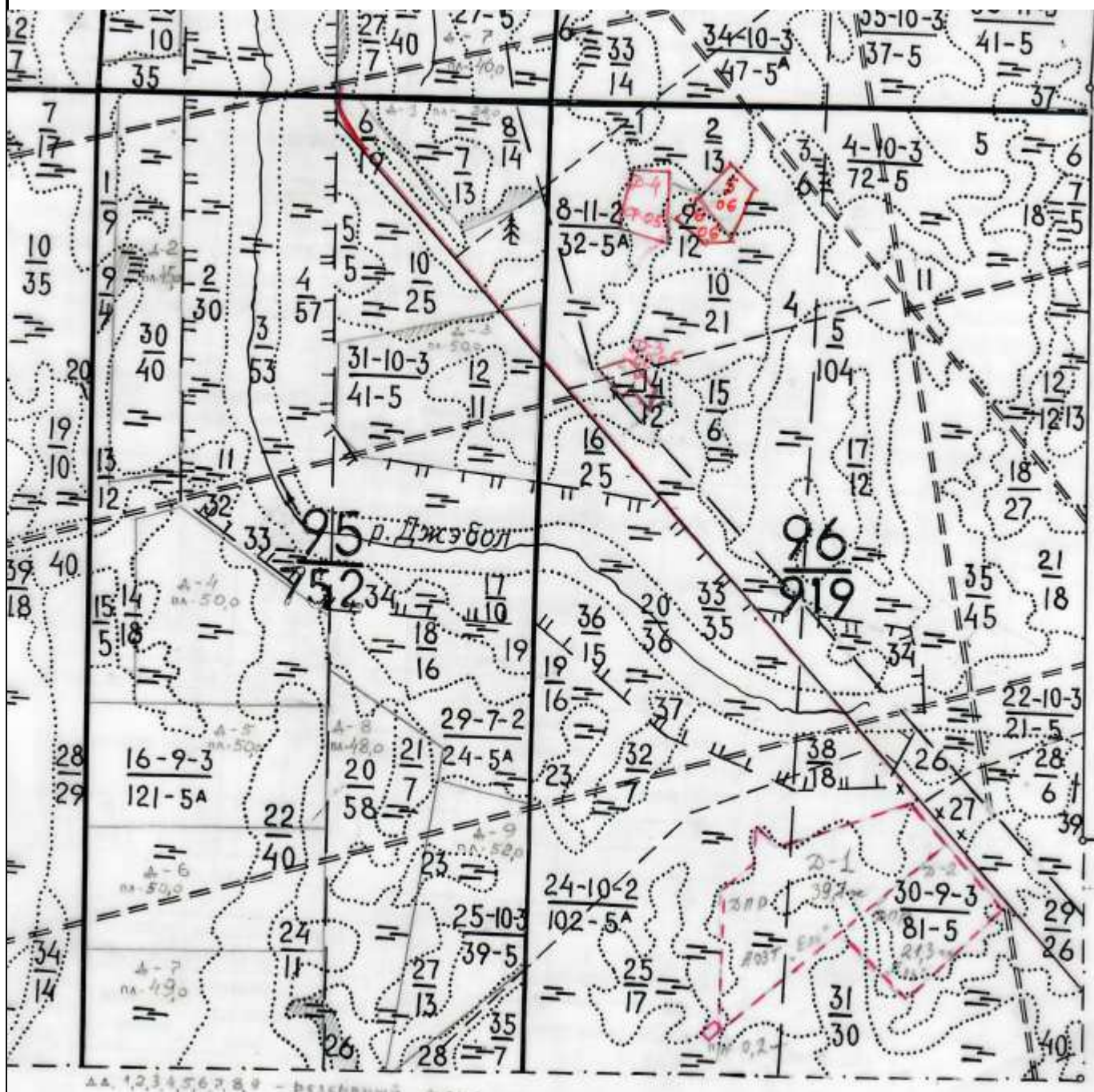
ПРИЛОЖЕНИЕ Д



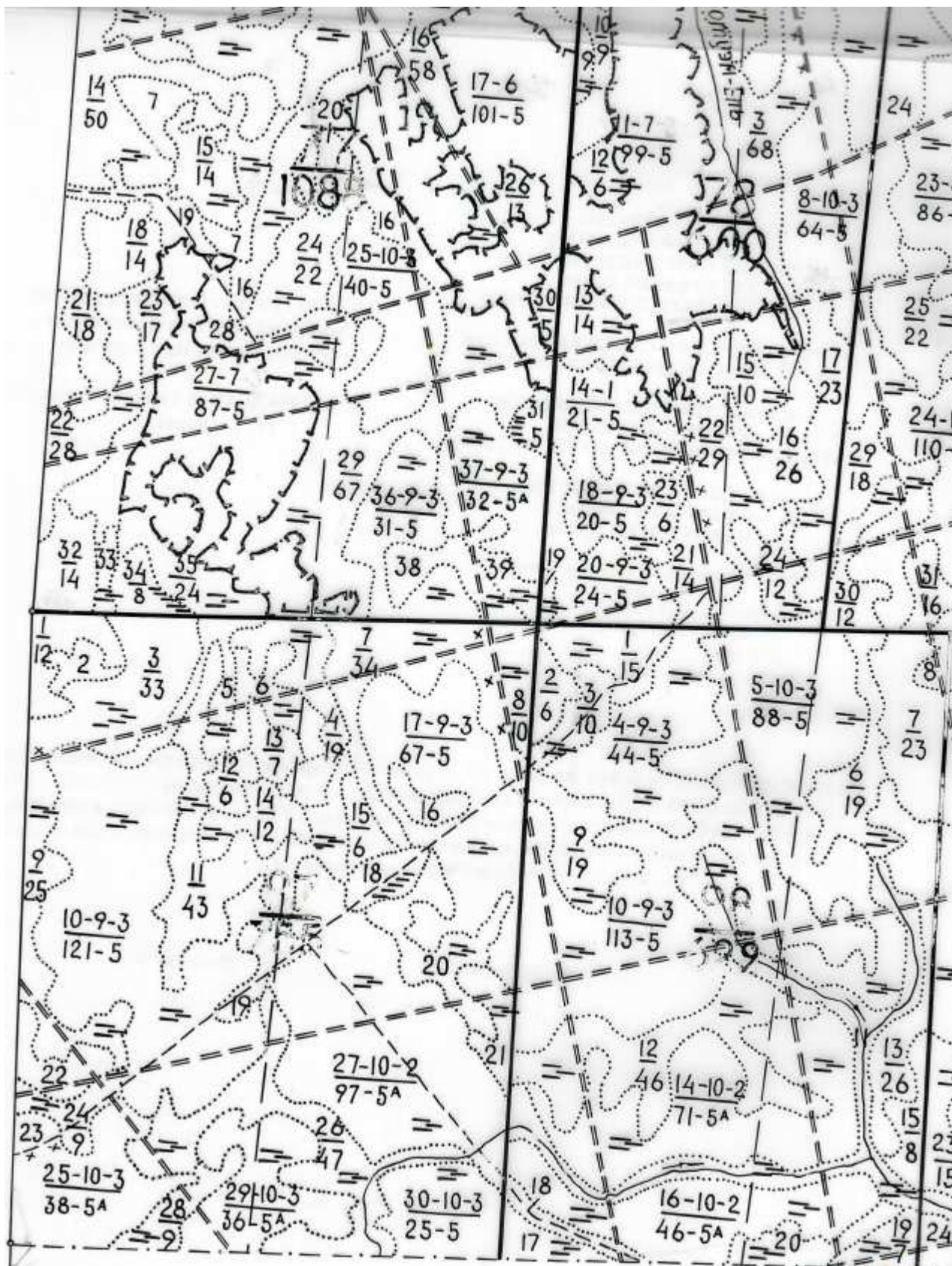
Инв. № подл.	Подпись и дата	Взам. инв. №						
						Эксплуатация подъездных дорог к скважинам №№13,25,32 Джебольского газового месторождения	Лист	
							60	
Изм.	Колуч	Лист	№ док.	Подпись	Дата			



Эксплуатация подъездных дорог к скважинам №№13,25,32 Джебольшского газового месторождения



Инв. № подл.	Подпись и дата	Взам. инв. №							Лист
Изм.	Колуч	Лист	№ док.	Подпись	Дата	Эксплуатация подъездных дорог к скважинам №№13,25,32 Джебольского газового месторождения			63



Изм. № подл.	Подпись и дата	Взам. инв. №

Изм.	Колуч.	Лист	№ док.	Подпись	Дата

Эксплуатация подъездных дорог к скважинам №№13,25,32 Джебельского газового месторождения