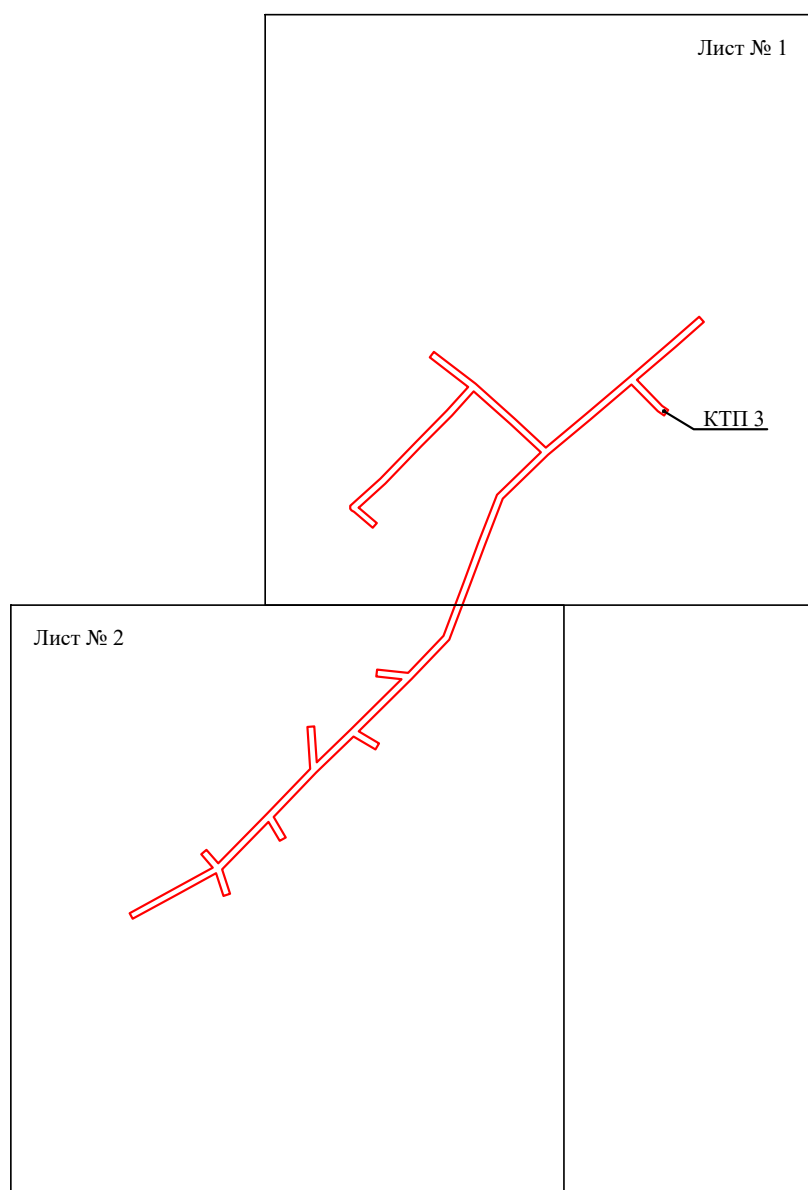


Схема расположения границ публичного сервитута объекта



Масштаб 1:5000

Используемые условные знаки и обозначения:


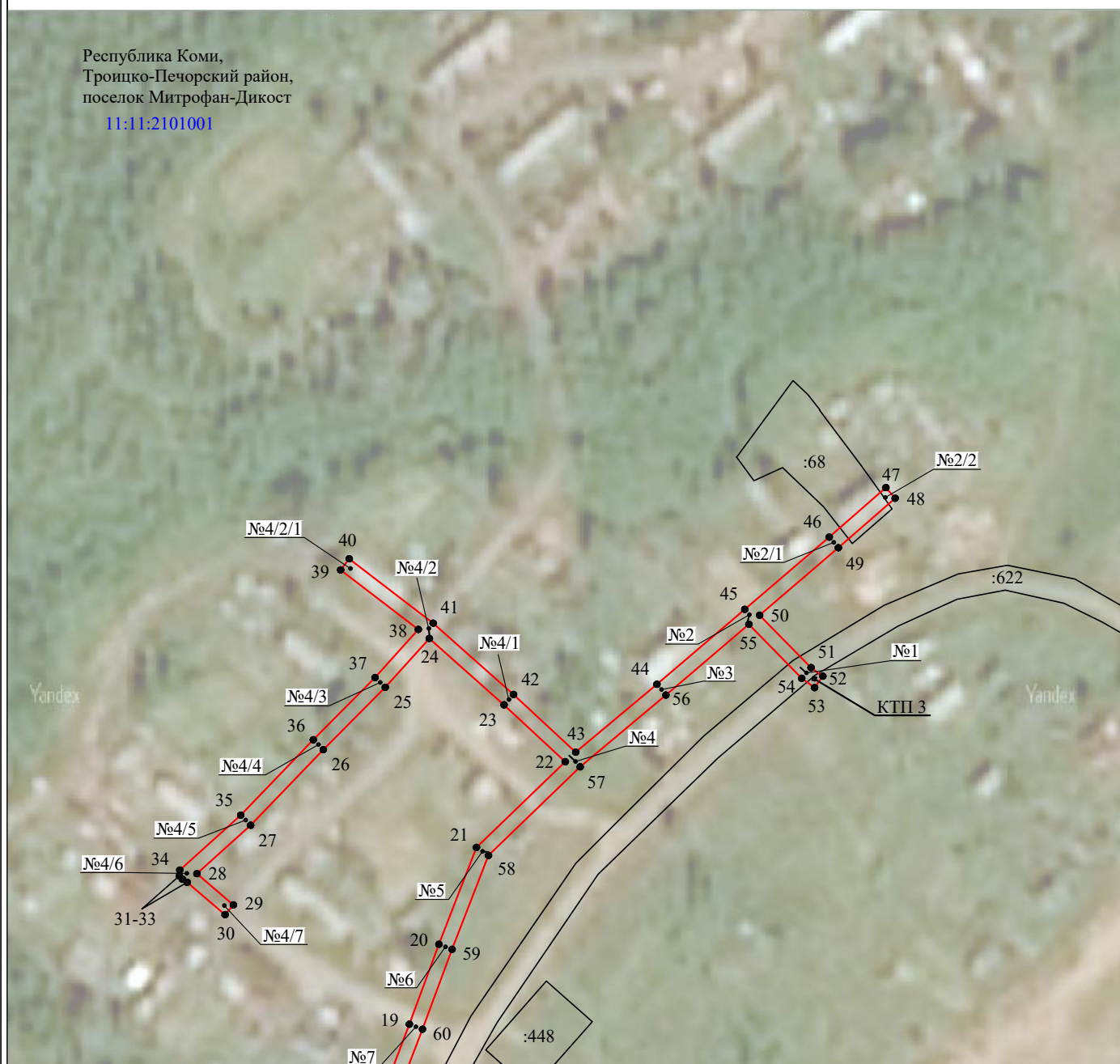
 - граница публичного сервитута

Схема расположения границ публичного сервитута объекта

Лист № 1

Республика Коми,
Троицко-Печорский район,
поселок Митрофан-Дикост
11:11:2101001



Масштаб 1:2000

Используемые условные знаки и обозначения:

- | | |
|--|---|
| №1 | - номер опоры |
| — | - граница публичного сервитута |
| — | - граница кадастрового деления |
| — | - граница населенного пункта |
| — | - граница земельного участка, имеющегося в ЕГРН |
| — | - граница ОКС, имеющаяся в ЕГРН |
| — | - граница охранной зоны, имеющейся в ЕГРН |
| 11:00:0000000:34 | - кадастровый номер земельного участка, имеющегося в ЕГРН |
| 11:00:0000000 | - номер кадастрового квартала |
| 1 • | - обозначение характерных точек границ |
| — | - граница здания по съемке |

Схема расположения границ публичного сервитута объекта

Лист № 2

Республика Коми,
Троицко-Печорский район,
поселок Митрофан-Дикост

11:11:2101001



Масштаб 1:2000

Используемые условные знаки и обозначения:

№1

- номер опоры



- граница публичного сервитута



- граница кадастрового деления



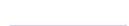
- граница населенного пункта



- граница земельного участка, имеющегося в ЕГРН



- граница ОКС, имеющаяся в ЕГРН



- граница охранной зоны, имеющейся в ЕГРН

11:00:0000000:34
:34

- кадастровый номер земельного участка, имеющегося в ЕГРН

11:00:0000000

- номер кадастрового квартала

1 •

- обозначение характерных точек границ



- граница здания по съемке