



Министерство
экономического
развития РФ



Правительство
Республики
Коми



Министерство
сельского
хозяйства
Российской
Федерации

Национальный проект

**Малое и среднее
предпринимательство
и поддержка
индивидуальной
предпринимательской
инициативы**

**РЕАЛИЗАЦИЯ НА ТЕРРИТОРИИ
РЕСПУБЛИКИ КОМИ**

Указ Президента РФ от 07.05.2018 №204

Национальный проект «Малое и среднее предпринимательство и поддержка индивидуальной предпринимательской инициативы»

Численность занятых в сфере МСП
в Российской Федерации–
25 млн. человек к 2024 году

Численность занятых в сфере МСП
в Республике Коми–
110 тыс. человек к 2024 году
(факт на 10.11.2019 – 87,1 тыс.человек)

Федеральные проекты:

1

Улучшение условий ведения предпринимательской деятельности (Условия для бизнеса)

2

Расширение доступа субъектов МСП к финансовым ресурсам, в том числе к льготному финансированию (Финансовая поддержка)

3

Акселерация субъектов МСП (Акселерация)

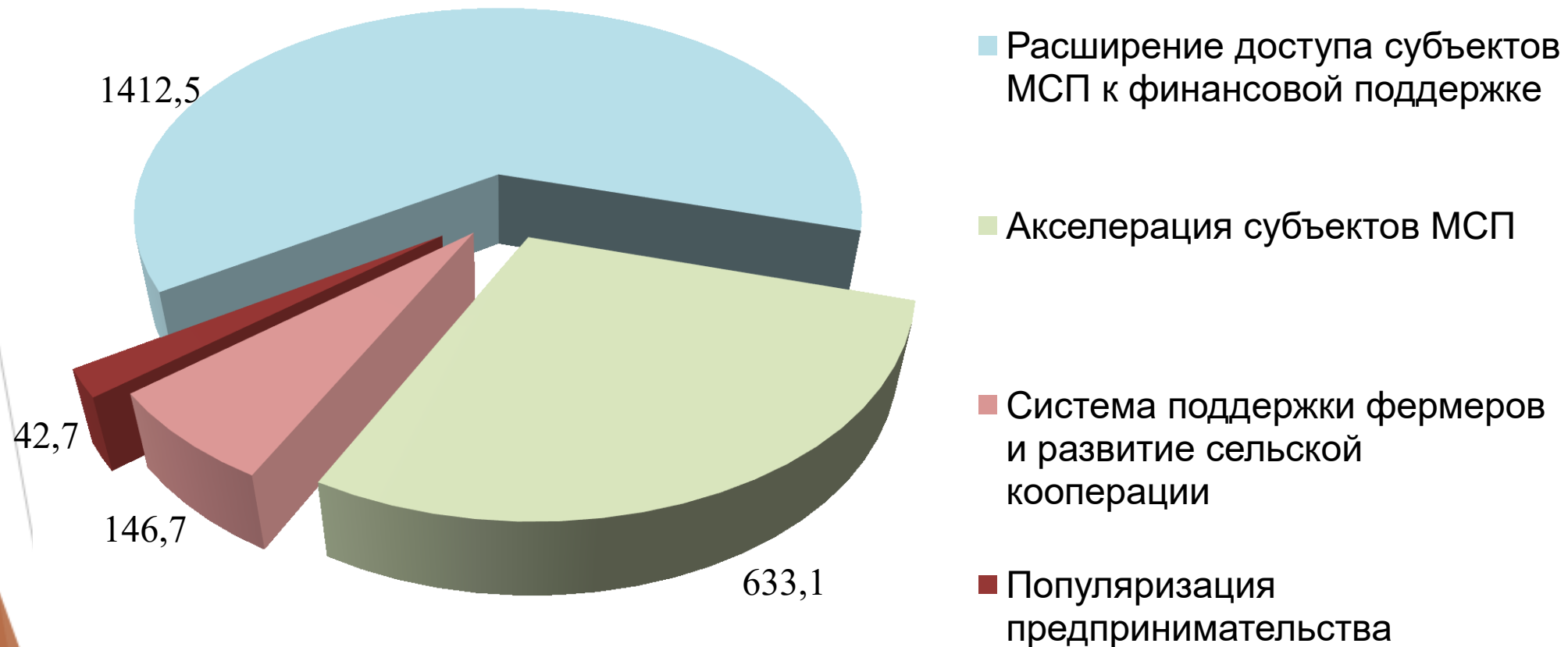
4

Система поддержки фермеров и развитие сельской кооперации

5

Популяризация предпринимательства

Объемы финансирования в разрезе региональных проектов на 2019-2024 годы, млн. рублей



Цель - снижение административной нагрузки, расширение имущественной поддержки субъектов МСП, создание благоприятных условий осуществления деятельности для самозанятых граждан

		2018 (база)	Факт на 01.11.19	2019	2020	2021	2022	2023	2024
ПОКАЗАТЕЛИ	Количество самозанятых граждан, зафиксировавших свой статус с учетом введения налогового режима для самозанятых, <i>тыс. человек нарастающим итогом</i>	0	0	0	3	6	8	9	11
	Количество объектов в Перечнях государственного и муниципального имущества Республики Коми, формируемом в соответствии со ст.18 209-ФЗ, <i>единиц нарастающим итогом</i>	778	950	809	837	862	884	901	919
	Доля объектов государственного и муниципального имущества Республики Коми, переданных в аренду субъектам МСП, от общего количества, %	59	59,5	60	62,5	65	67,5	70	72,5

2019-2024 Проект «Трансформация делового климата»



Имущественная поддержка



Самозанятые



ЛЕГАЛЬНАЯ РАБОТА БЕЗ СТАТУСА ИП

Можно работать без регистрации
в качестве ИП. Доход
Подтверждается справкой



ВЫГОДНЫЕ НАЛОГОВЫЕ СТАВКИ

4% - с доходов от физлиц,
6% - с доходов от юрлиц и ИП.
Других обязательных платежей нет



ПРЕДОСТАВЛЯЕТСЯ НАЛОГОВЫЙ ВЫЧЕТ

Сумма вычета – 10 000 рублей



ПРОСТАЯ РЕГИСТРАЦИЯ ЧЕРЕЗ ИНТЕРНЕТ

Регистрация без визита в инспекцию
в мобильном приложении,
на сайте ФНС или через банк



НЕ НУЖНО СЧИТАТЬ НАЛОГ К УПЛАТЕ

Налог начисляется автоматически
в приложении.
Уплата – не позднее 25 числа



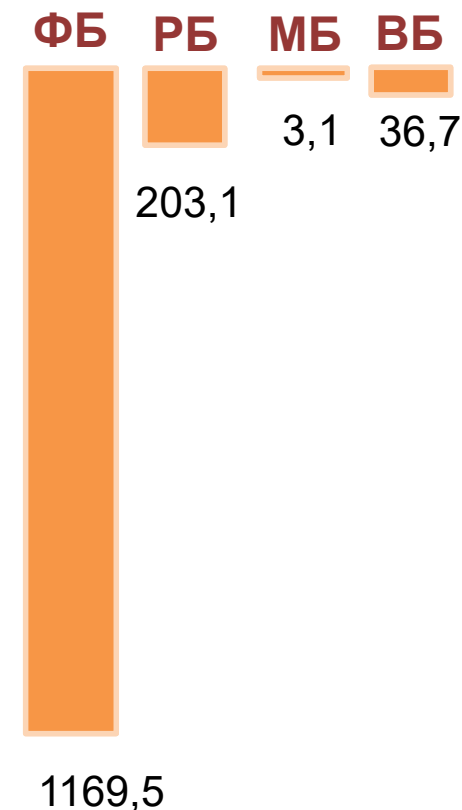
СОВМЕЩЕНИЕ С РАБОТОЙ ПО ТРУДОВОМУ ДОГОВОРУ

Зарплата не учитывается
при расчете налога.
Трудовой стаж по месту работы
не прерывается

Цель – упрощение доступа субъектов МСП к льготному финансированию

ПОКАЗАТЕЛИ	2018	Факт на	2019	2020	2021	2022	2023	2024
	(база)	01.11.19						
Количество выдаваемых микрозаймов МФО субъектам МСП, <i>единиц нарастающим итогом</i>	78	168	269	365	393	502	583	596
Количество выдаваемых поручительств РГО субъектам МСП, <i>единиц нарастающим итогом</i>	142	203	187	232	277	322	367	412
Обеспечен объем финансовой поддержки субъектам МСП при гарантийной поддержке РГО, <i>млн. рублей</i>		601,2	515,7	366,2	304,8	640,2	867,2	381,7

Финансирование, млн.руб.



Финансовая поддержка субъектов МСП



АО «Микрокредитная компания Республики Коми»

9 КРЕДИТНЫХ ПРОДУКТОВ для различных целей и видов деятельности

от **50** тыс. руб. до **5** млн. руб.

3,5–10 % годовых

от **1** месяца до **3** лет

АО «Гарантийный фонд Республики Коми»

Максимальный размер поручительства

70% от суммы обязательств перед Банками **50%** от суммы обязательств перед МФО

Размер вознаграждения

0,5–1,75 % годовых от суммы поручительства

Возможность согарантии с Корпорацией МСП или Банком МСП

**Приоритетные
направления**



Сельское хозяйство



Социальное
предпринимательство



Экспорт



Моногорода

➤ **«Программа 8,5%»**

до 8,5 % годовых

Инвестиционные
цели

от 500 тыс. до
2 млрд рублей

до 10 лет

Пополнение
оборотных средств

от 500 тыс. до
500 млн рублей

до 3 лет

➤ **Программа стимулирования**
кредитования
АО «Корпорация «МСП»

- ☑ 9,6% годовых в приоритетных отраслях экономики;
- ☑ 10,6% годовых в прочих отраслях

➤ **Региональные лизинговые**
компании

(Ярославская область,
Республики Татарстан,
Башкортостан, Саха(Якутия))

- ☑ 6% годовых для российского оборудования;
- ☑ 8% годовых для иностранного оборудования;
- ☑ от 2,5 до 200 млн рублей (от 1 млн рублей для социального предпринимательства);
- ☑ до 84 месяцев

➤ **ООО «Комиагролизинг»**

- ☑ от 8 до 9 % годовых;
- ☑ от 40 до 300 тыс. рублей;
- ☑ срок не ограничен

➤ **Субсидии в рамках проекта**
«Народный бюджет»

- ☑ Субсидии субъектам МСП на реализацию народных проектов в сумме до 500 тыс. рублей

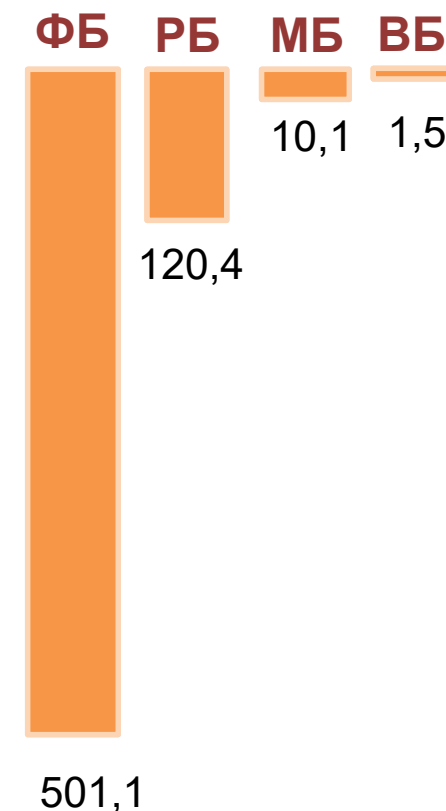
➤ **Субсидии субъектам МСП**
по отдельным направлениям

- ☑ Субсидии на возмещение части расходов субъектов МСП на страхование имущества, сертификацию, поручительства и пр.

Цель - повышение уровня доступности необходимого предпринимателю комплекса услуг, сервисов и мер поддержки, повышение информированности и предпринимательской грамотности

		2018 (база)	Факт на 01.11.19	2019	2020	2021	2022	2023	2024
ПОКАЗАТЕЛИ	Количество субъектов МСП и самозанятых граждан, получивших поддержку в рамках проекта, <i>единиц нарастающим итогом</i>	128	913	623	883	1170	1683	2223	2537
	Количество субъектов МСП, выведенных на экспорт при поддержке ЦПЭ, <i>единиц нарастающим итогом</i>	0	0	0	0	1	2	4	7
РЕЗУЛЬТАТЫ	Доля субъектов МСП, охваченных услугами Центра «Мой бизнес», %	0	3,2	3	4	5	7	9	10
	Количество субъектов МСП в моногородах, получивших поддержку, <i>единиц</i>	0	40	23	3	13	17	17	13

Финансирование, млн.руб.



2019 – создание Центра «Мой бизнес», 2020-2024 годы - развитие

АО
«Микрокредитная
компания
Республики Коми»



Общественная
приемная
Уполномоченного
по защите прав
предпринимателей

АО «Гарантийный
фонд Республики
Коми»



Центр поддержки
экспорта

с 2020 года

Центр поддержки
предпринимательства

Центр инноваций
социальной сферы

Центр НХП,
ремесленной
деятельности, сельского
и экологического
туризма

Центр кластерного
развития

2020 год – открытие Центра поддержки экспорта



КОНСУЛЬТИРОВАНИЕ



ЭКСПЕРТИЗА
КОНТРАКТА



МЕЖДУНАРОДНЫЕ
ВЫСТАВКИ



МАРКЕТИНГОВЫЕ
ИССЛЕДОВАНИЯ



БИЗНЕС-МИССИИ

✓ Льготные кредитно-гарантийные продукты для экспортно-ориентированных компаний

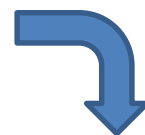
✓ Внедрена система «Инвестиционный лифт» в сфере несырьевого экспорта в Республике Коми

2021 год – создание промышленного технопарка «Первая промышленная» (ООО «Алграф»)

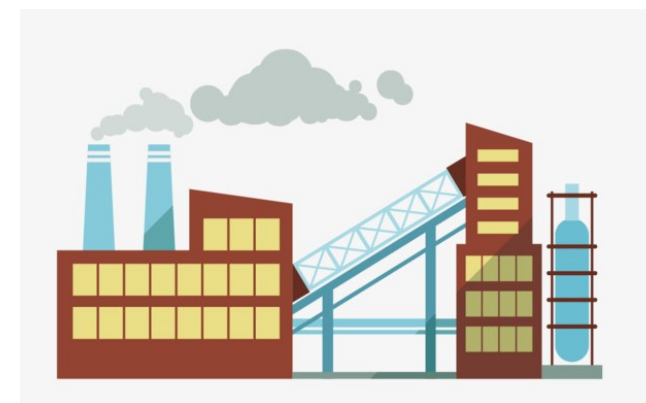
Старт проекта.
Создание бизнес-
плана проекта



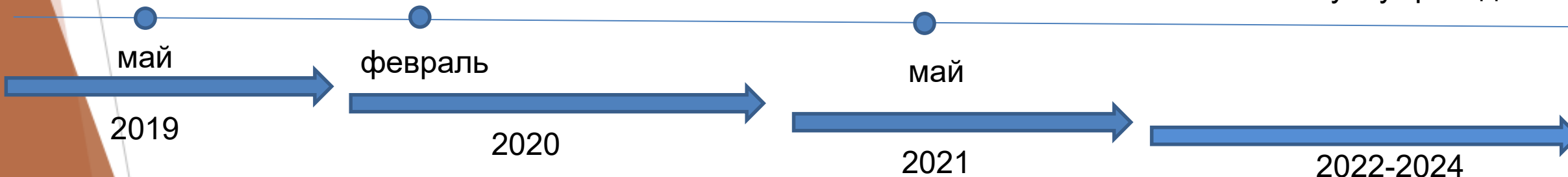
Наличие утвержденных
документов,
необходимых для
создания промпарка
(ПСД и др.).
Заключение соглашений
с резидентами



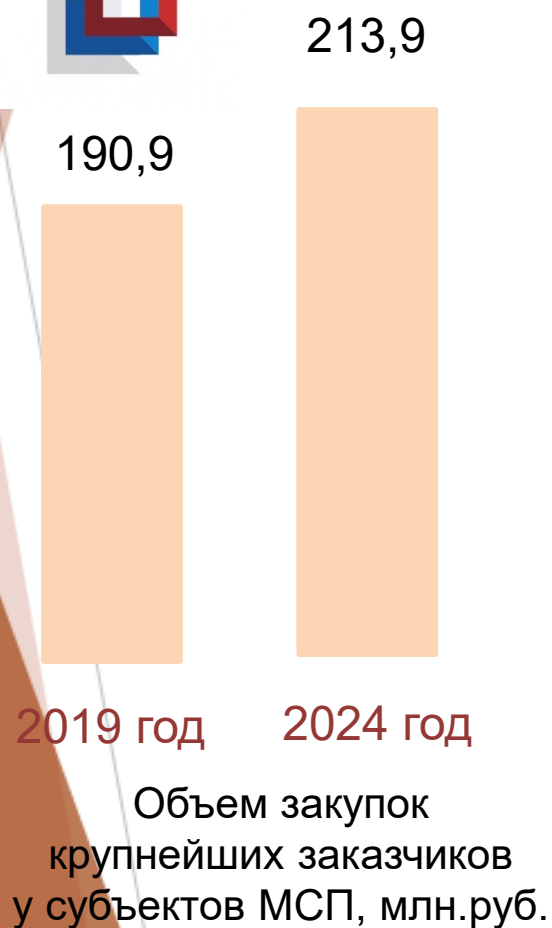
Получение
финансирования



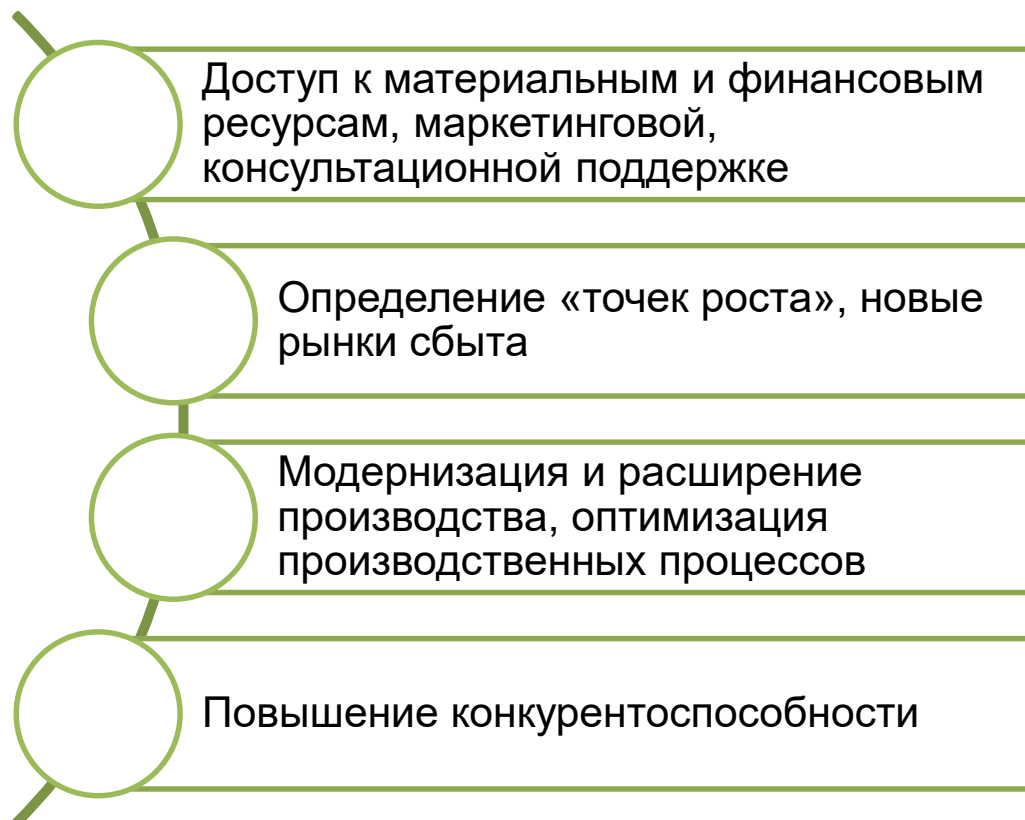
Внутренние и наружные
работы, установка
оборудования, запуск.
Оказание услуг резидентам



Расширение доступа субъектов МСП к закупкам



«Выращивание» поставщиков – субъектов МСП для участия в закупках крупнейших заказчиков.
Преимущества для субъектов МСП:



Регулярные «закупочные сессии» между крупнейшими заказчиками и субъектами МСП

Формирование программ партнерства

Реестр производственных субъектов МСП – потенциальных поставщиков

Развитие МСП в отраслях



СОЗДАНИЕ СИСТЕМЫ ПОДДЕРЖКИ ФЕРМЕРОВ И РАЗВИТИЕ СЕЛЬСКОЙ КООПЕРАЦИИ

Цель – вовлечение граждан в малое и среднее предпринимательство в сельском хозяйстве

		Факт на 01.11.19	2019	2020	2021	2022	2023	2024		
ПОКАЗАТЕЛИ	Количество вовлеченных в субъекты МСП, осуществляющих деятельность в сфере сельского хозяйства, в том числе за счет средств государственной поддержки, в рамках проекта, чел. <i>нарастающим итогом</i>	75	43	78	103	166	242	272	Финансирование, млн.руб. ФБ РБ  7,5	
	Количество работников, зарегистрированных в ПФ РФ, ФСС РФ, принятых КФХ в году получения грантов «Агростартап», чел. <i>нарастающим итогом</i>	0	4	20	28	38	48	56		
	Количество принятых членов СПоК (кроме кредитных) из числа субъектов МСП, включая личные подсобные хозяйства и КФХ, в году предоставления государственной поддержки, ед. <i>нарастающим итогом</i>	34	37	47	60	108	169	187		
	Количество вновь созданных субъектов МСП в сельском хозяйстве, включая КФХ и СПоК, ед. <i>нарастающим итогом</i>	41	2	11	15	20	25	29		
РЕЗУЛ ЬТАТ	Количество КФХ и СПоК, получивших государственную поддержку, в том числе в рамках проекта, ед.	6	3	9	5	6	6	5		139,2



- ✓ На создание и развитие КФХ, сельхозкооператива

- ✓ На покупку животных, имущества
- ✓ Компенсация затрат на закуп продукции у членов

- ✓ Обучение фермеров, специалистов, участников кооперативов, информационная открытость

АГРОСТАРТАПЫ

- ✓ **до 3 млн рублей**, если фермер направляет средства гранта только на свое хозяйство;
- ✓ **до 4 млн рублей**, если от 25 до 50% средств гранта направляет в неделимый фонд кооператива



КТО МОЖЕТ ПОЛУЧИТЬ:

Гражданин РФ, занятый сельским хозяйством (в случае получения гранта необходимо оформить КФХ в течение 15 дней)

Крестьянское (фермерское) хозяйство, зарегистрированное в году получения гранта

ПРЕТЕНДЕНТ ДОЛЖЕН:

Быть зарегистрированным в сельской местности

Подтвердить не менее 10% собственных средств от стоимости проекта

Иметь среднее специальное или высшее с/х образование или получить дополнительное с/х образование (курсы повышения квалификации)

Субсидии для кооперативов

Возмещение затрат

- ✓ на приобретение имущества – **до 50%, но не более 3 млн руб. в год**
- ✓ на приобретение с/х техники, оборудования для переработки с/х продукции, мобильных объектов – **до 50%, но не более 10 млн руб. в год**
- ✓ на закуп сельхозпродукции у членов СПоК - **от 10 до 15% выручки от реализации с/х продукции**

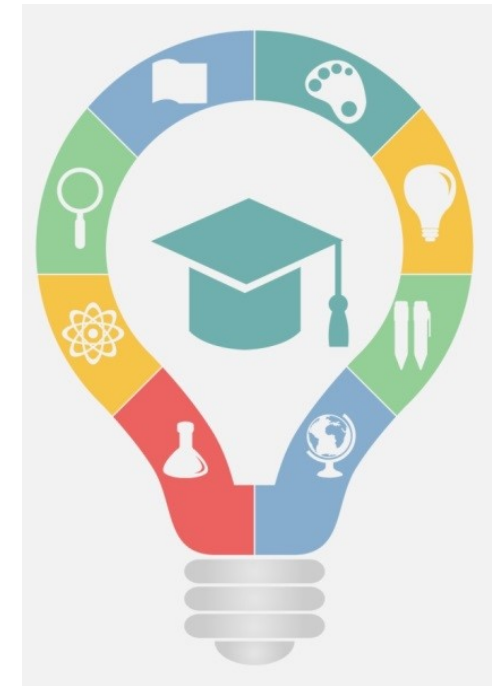


Информационная поддержка

**Центр компетенций в сфере
сельскохозяйственной кооперации и
поддержки фермеров
Республики Коми**

ГАУ РК «МФЦ»

Вовлечение граждан в
предпринимательство, в том числе с
помощью государственной поддержки



Цель – формирование положительного образа предпринимательства и вовлечение различных категорий граждан в сектор МСП

ПОКАЗАТЕЛИ

	Факт на 01.11.19	2019	2020	2021	2022	2023	2024
Количество физических лиц – участников федерального проекта, занятых в сфере малого и среднего предпринимательства, по итогам участия в федеральном проекте, <i>тыс. человек нарастающим итогом</i>	0	0,180	0,720	1,317	1,915	2,510	3,111
Количество вновь созданных субъектов МСП участниками проекта, <i>тыс. единиц нарастающим итогом</i>	0,008	0,053	0,133	0,212	0,272	0,325	0,366
Количество обученных основам ведения бизнеса, финансовой грамотности и иным навыкам предпринимательской деятельности, <i>тыс. человек нарастающим итогом</i>	0,169	0,540	1,104	1,670	2,032	2,377	2,675
Количество физических лиц – участников федерального проекта, <i>тыс. человек нарастающим итогом</i>	0,766	2,951	6,080	9,267	12,218	15,052	17,413

Финансирование,
млн.руб.

ФБ **РБ**



9,8

32,9

Комплексная программа по вовлечению населения в предпринимательскую деятельность

Рекламно-информационные материалы по тематике МСП

- ➔ размещение в СМИ, социальных сетях
- ➔ наружная реклама
- ➔ анкеты, листовки, брошюры, буклеты
- ➔ телевизионные передачи

Форумы, конференции, слеты

В 2019 году

- ➔ Конкурс «Лучшая бизнес-леди»
- ➔ Осенний фестиваль профессий «Шонді pro 2019»
- ➔ Форум «Неделя предпринимательства в Республике Коми»



Выявление предпринимательских навыков и вовлечение в предпринимательскую деятельность

- ➔ открытые уроки с участием действующих предпринимателей
- ➔ экспертные сессии
- ➔ деловые игры
- ➔ тестирование

Программа по наставничеству для начинающих предпринимателей

- ➔ разработка и реализация программы